



Cercle Condorcet Savoie



Résilience des territoires

Alpes Savoie Mont-Blanc

**Climat, crises :
comment transformer nos territoires**

PRESENTATION ISSUE DES CAHIERS « RESILIENCE DES TERRITOIRES »
DU SHIFT PROJECT

CHAMBERY, 5 FEVRIER 2026



Plan de l'exposé

- 1 - **Présentation** du Shift et des Shifters
- 2 - Les enjeux globaux et la notion de résilience des territoires
- 3 - Les portraits de territoires pertinents pour Savoie et Haute-Savoie
<https://theshiftproject.org/publications/climat-crisis-transformer-nos-territoires/> (octobre 2022)
 - Rural
 - Ville
 - Montagne
- 4 - Les principes d'action proposés par le Shift

1

Présentation du Shift

Le Shift Project, c'est quoi ?



The Shift Project est un **think tank** qui œuvre en faveur de la **décarbonation de l'économie**



Nous sommes une association d'**intérêt général** guidée par l'exigence de la **rigueur scientifique**



Notre mission est d'**éclairer** et **influencer** le débat sur la **transition énergétique**

Comment ?



Éclairer



Des **groupes de travail** mobilisant un réseau de **centaines d'experts**



Une **vision physique de l'économie**

Des propositions **pragmatiques et concrètes** qui ne parient pas sur des technologies miracles



Des **analyses robustes** et **chiffrées** sur les aspects clés de la transition



Influencer



Des campagnes de **communication** et **lobbying** auprès des **décideurs politiques** et **économiques**



Des **événements** favorisant les **discussions** entre parties prenantes



Des **partenariats** avec les organisations **professionnelles**, le monde **universitaire** et des acteurs **internationaux**



ÉCLAIRER

- Analyses robustes et chiffrées
- Propositions innovantes
- Groupes de travail

INFLUENCER

- Lobbying
- Évènements d'échanges entre parties prenantes
- Partenariats (écoles, associations, entreprises...)

Missions, rapports



ENTREPRENDRE

- Agir sur le terrain
- Un réseau pour la transition

FAIRE RAYONNER

- Conférences, ateliers Shifters
- Partage des contenus du Shift

INFLUENCER

- Représentation locale
- Analyses de projets locaux

Aide bénévole



Qui sommes-nous ?

THE SHIFT
PROJECT

THE
SHIFTERS

Bureau



Jean-Marc
Jancovici



Laurent
Morel



Michel
Lepetit



Geneviève
Férone-Creuzet

Équipe salariée



Matthieu Auzanneau
Directeur

20+ Employés salariés



Recherche



Influence



Partenariats

Chefs de projet & experts

20+ Chefs de projet

100+ Experts
thématiques



En charge de piloter les
travaux du Shift Project

Bénévoles

30 000+ Shifters et
Shifteuses



Se former
S'informer
Diffuser



Groupes locaux



Chambéry

savoie@theshifters.org

Les conférenciers
« résilience des
territoires »

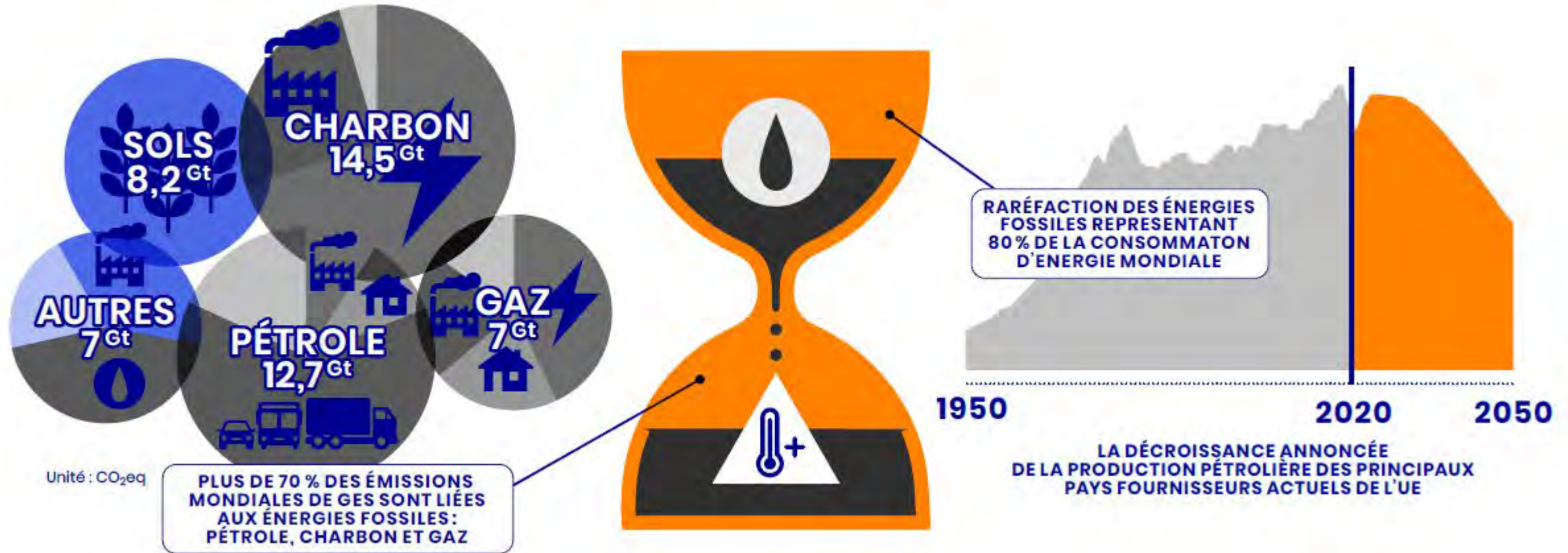


2

Les enjeux globaux

The Shift Project

pour une économie libérée de la contrainte carbone



Pourquoi ? La double contrainte carbone

CLIMAT

D'un côté, le changement climatique nous engage à **réduire nos émissions de gaz à effet de serre** pour réduire son intensité



ÉNERGIE

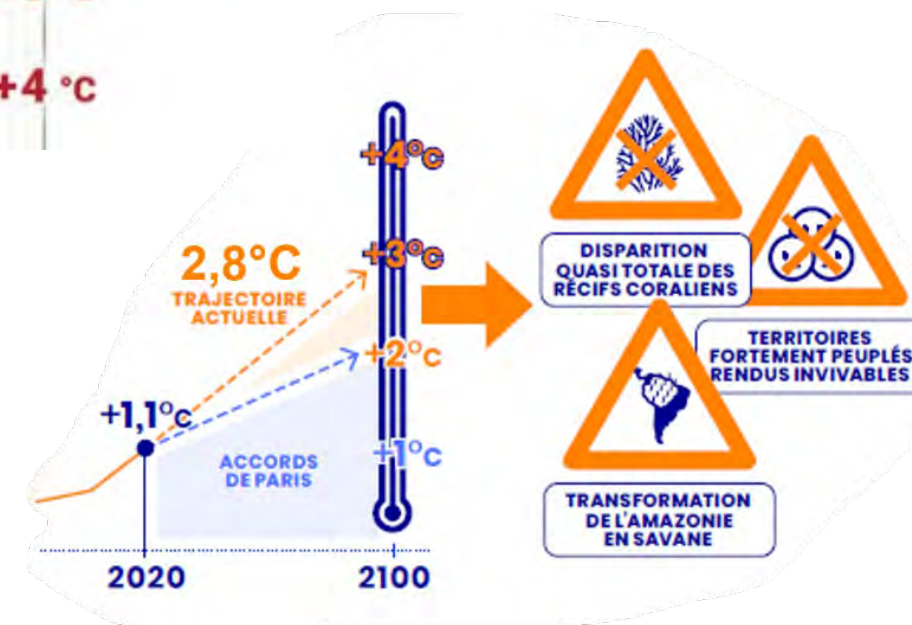
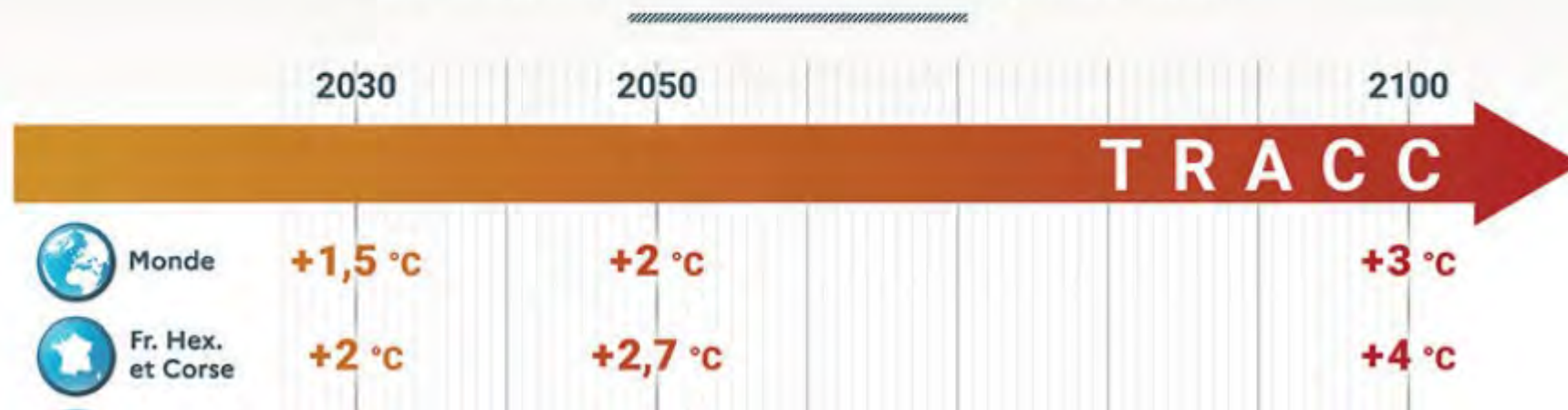
De l'autre, la contraction inéluctable de l'approvisionnement fossile nécessite de l'anticiper, donc **de réduire la consommation de pétrole et gaz** avant qu'elle ne diminue de force

Les effets du changement climatique à l'échéance 2100

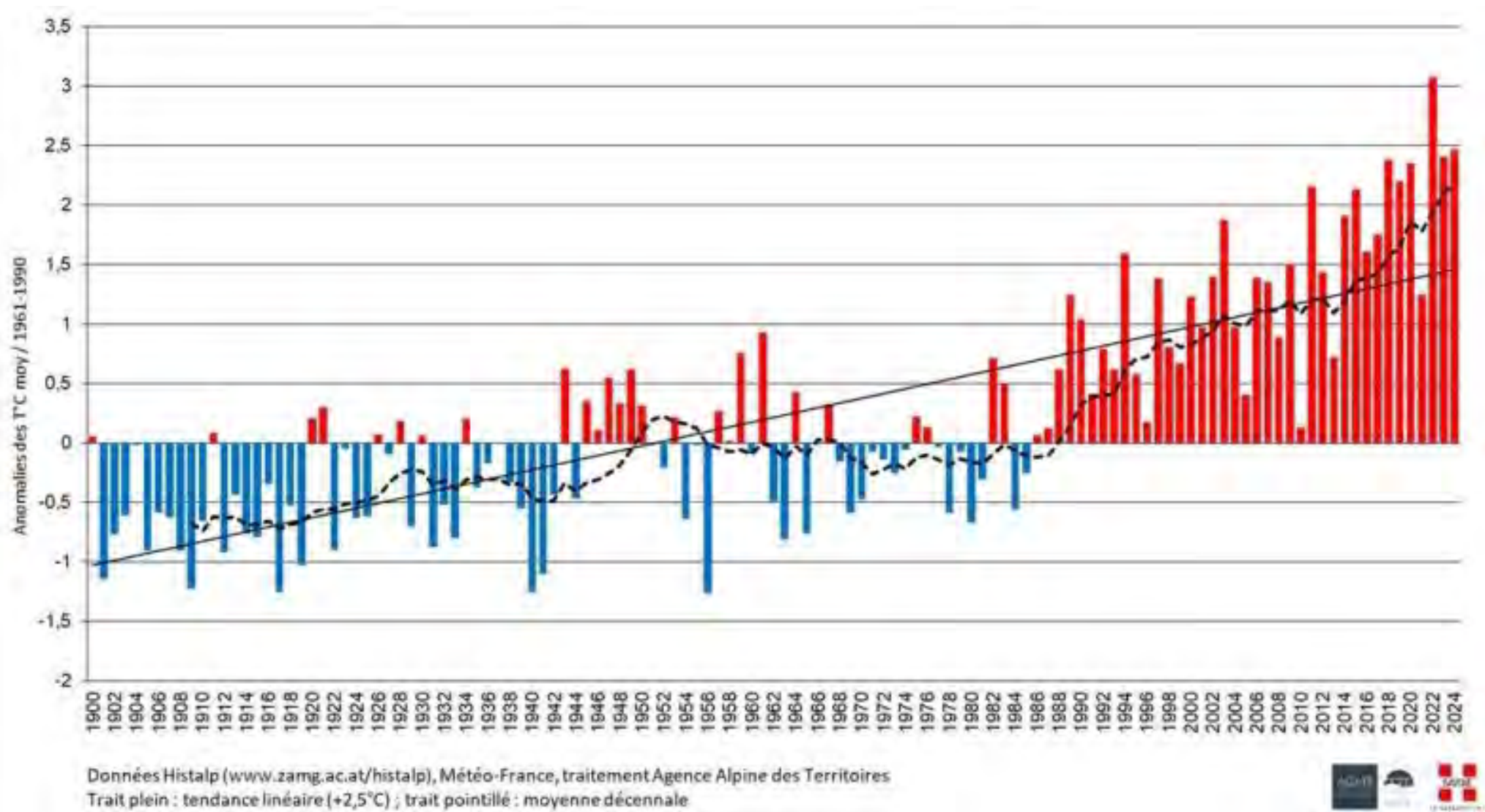
LA TRAJECTOIRE DE RÉCHAUFFEMENT DE RÉFÉRENCE POUR L'ADAPTATION AU CHANGEMENT CLIMATIQUE (TRACC)



selon les territoires et les horizons 2030, 2050 et 2100

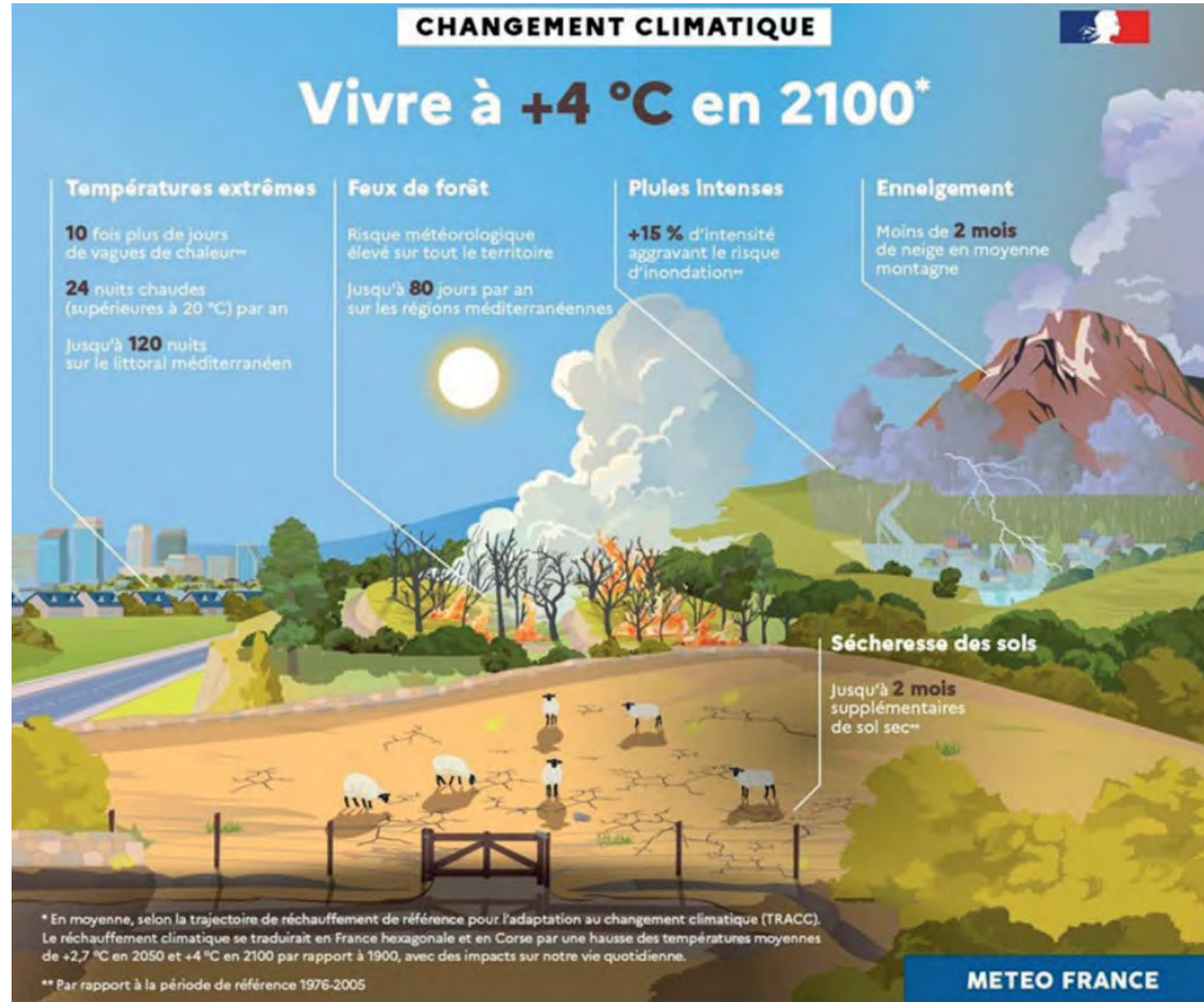


Températures moyennes annuelles dans les Alpes entre 1900 et 2024

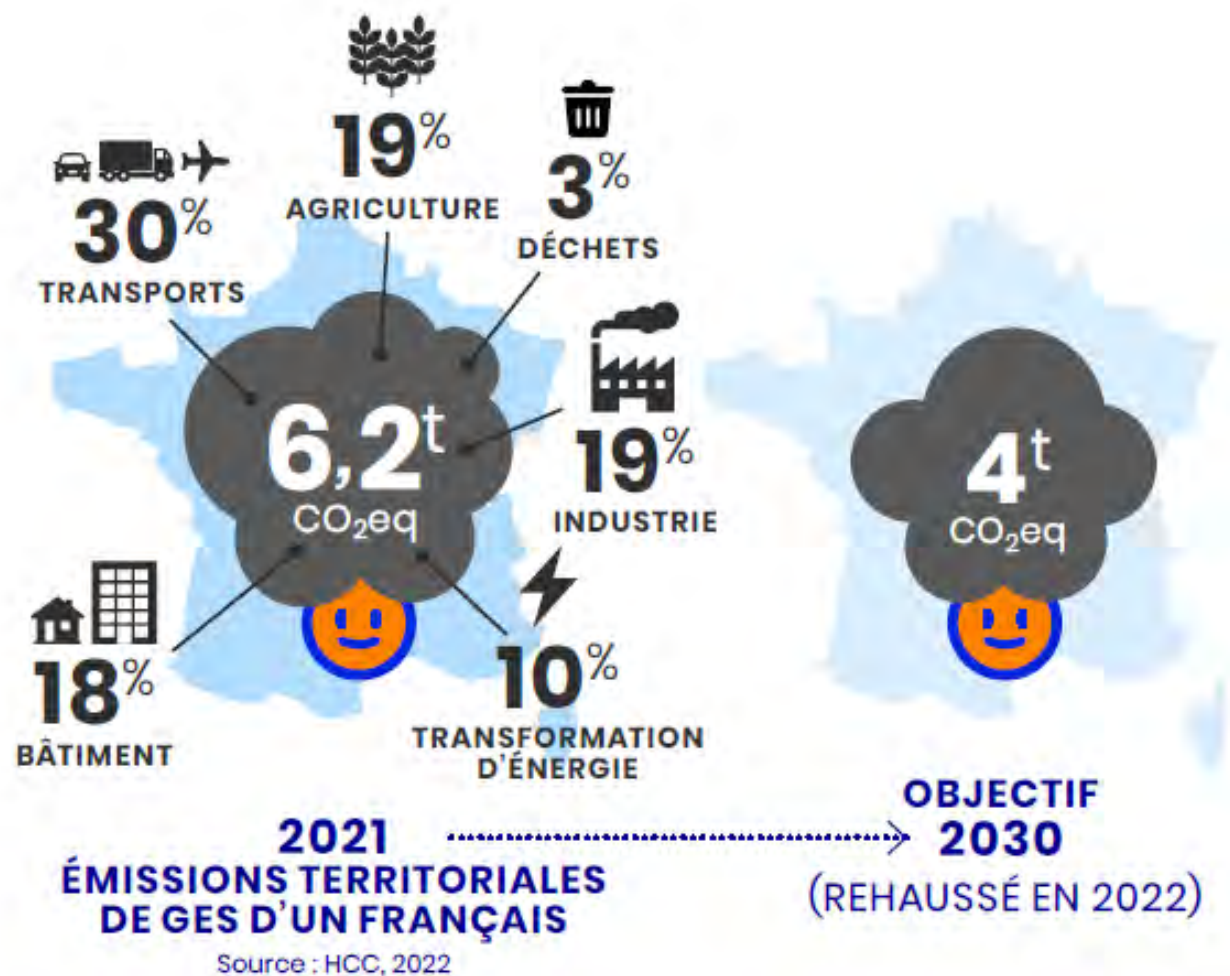


Déjà +2°C
en 40 ans

Trajectoire de réchauffement de référence pour l'adaptation au changement climatique (TRACC)



Un effort de décarbonation réhaussé pour 2030 ...

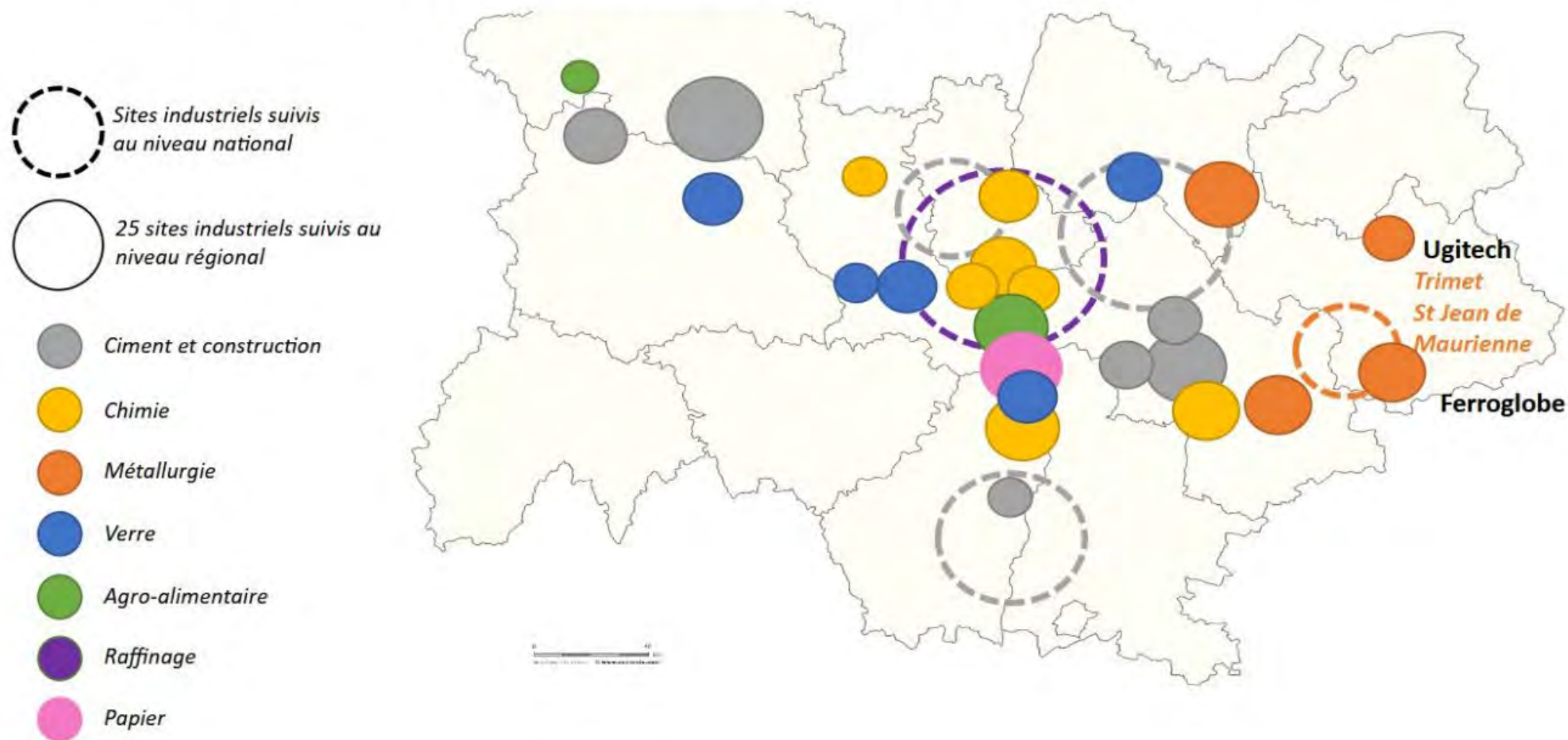


Diminuer les émissions de 4,7 %
par an jusqu'à 2030

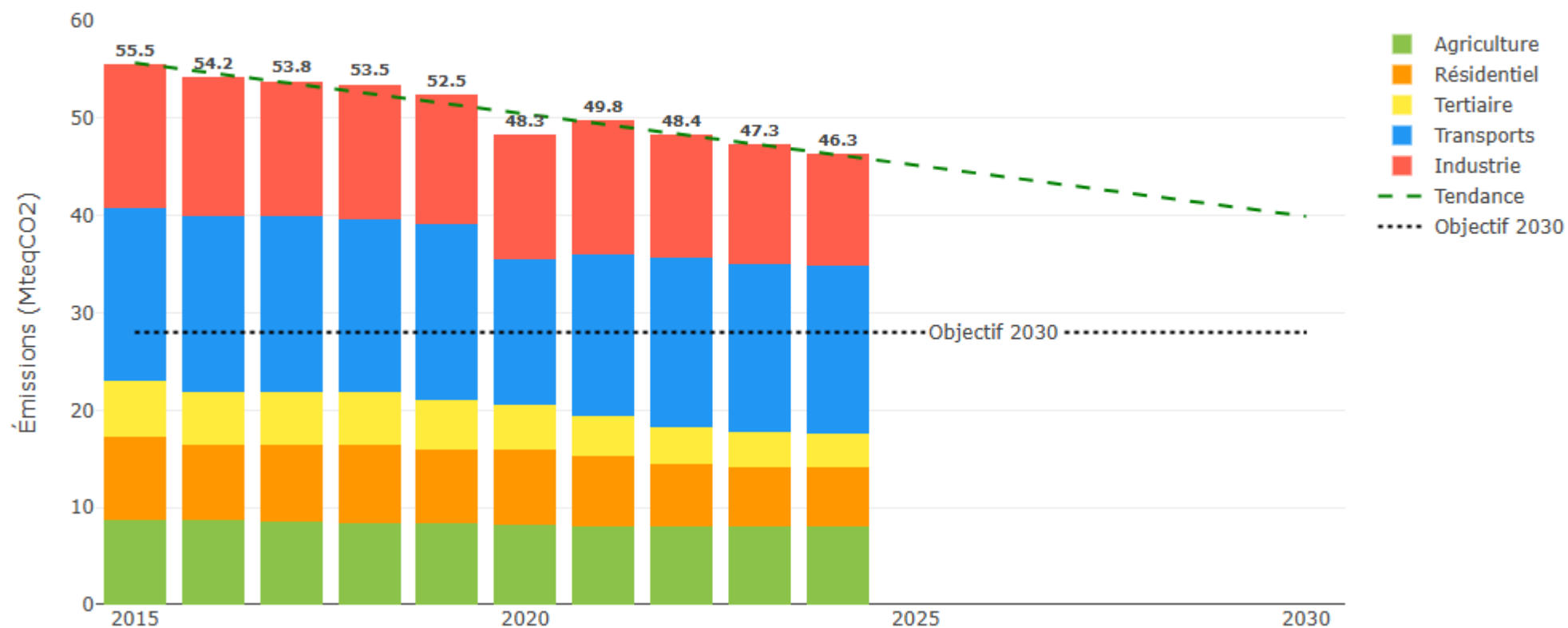
contre 1,7 % depuis 2010

En Auvergne Rhône-Alpes...

Accompagnement par l'État des sites les plus émetteurs

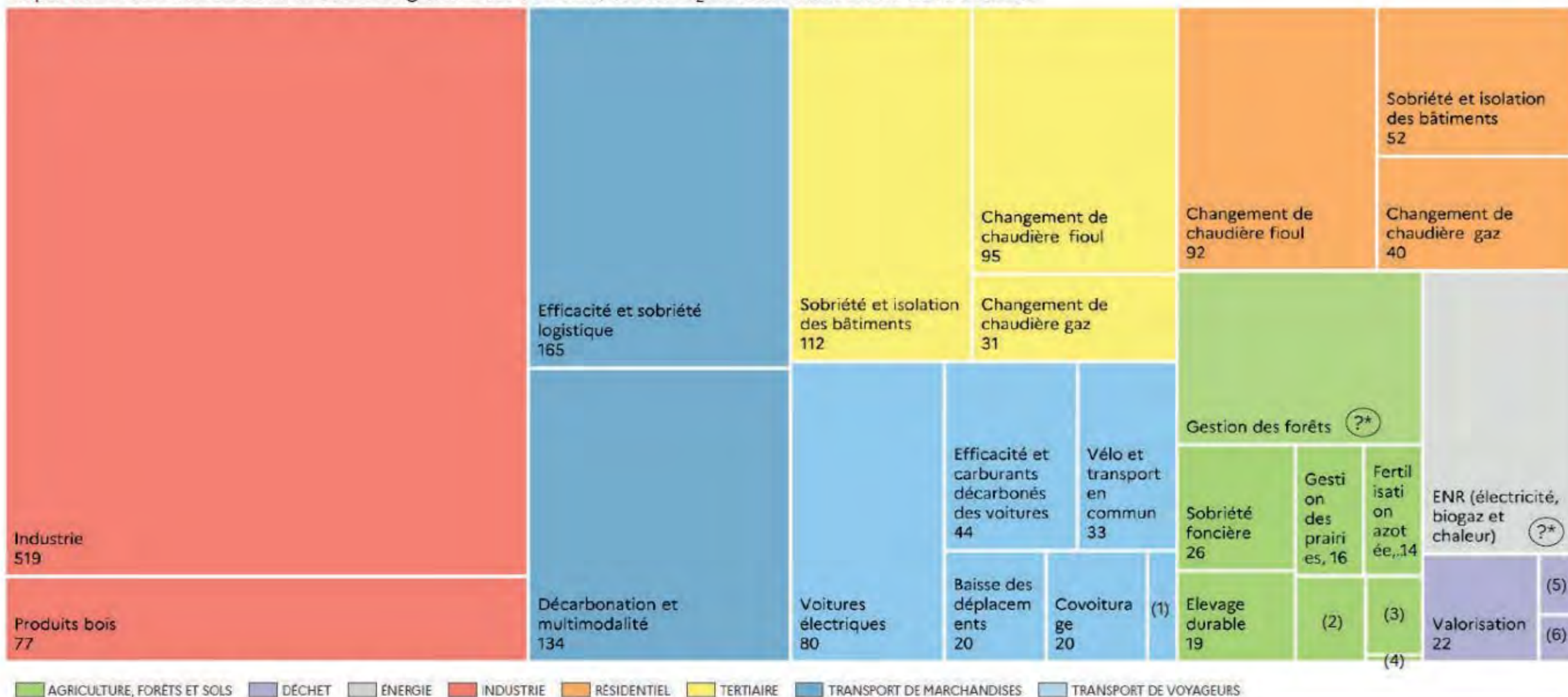


Émissions de gaz à effet de serre en Auvergne-Rhône-Alpes



La répartition des leviers de réduction des GES en Savoie

Répartition des leviers de réduction de gaz à effet de serre, en ktCO₂e économisés entre 2019 et 2030



Les plans sont à revoir pour atteindre la neutralité carbone.

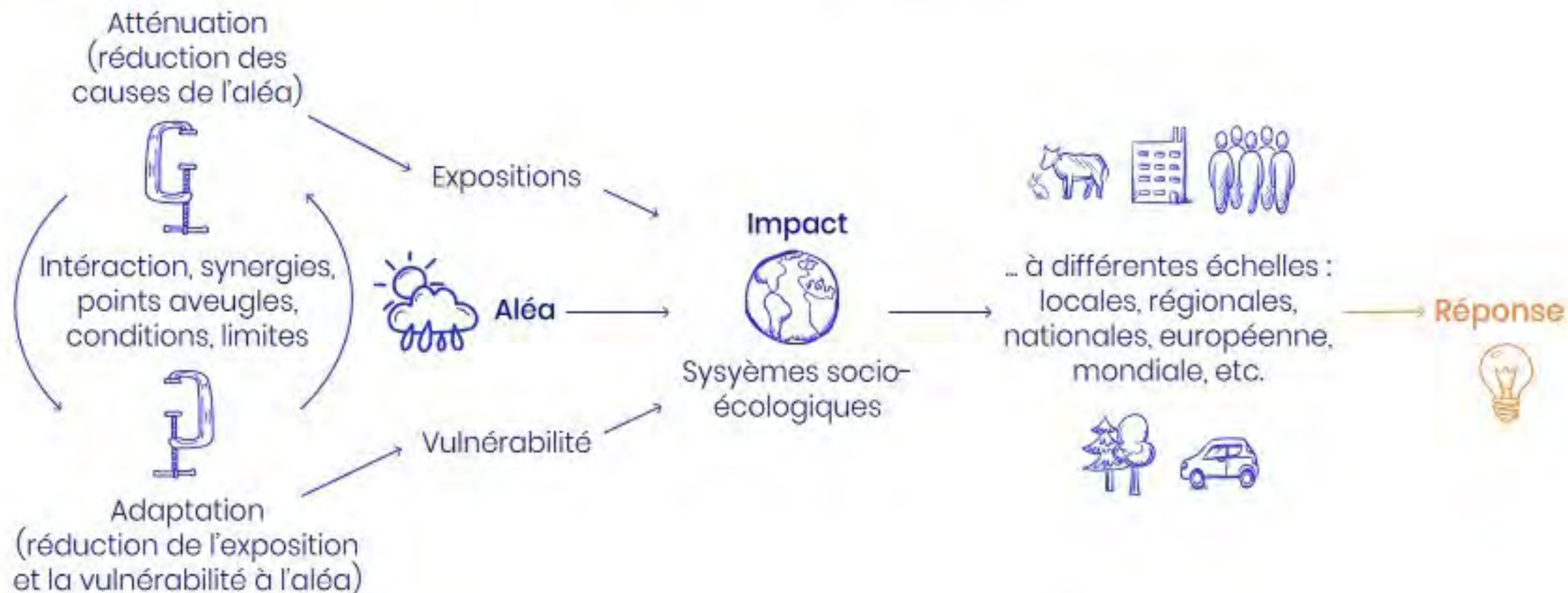


Neutralité carbone

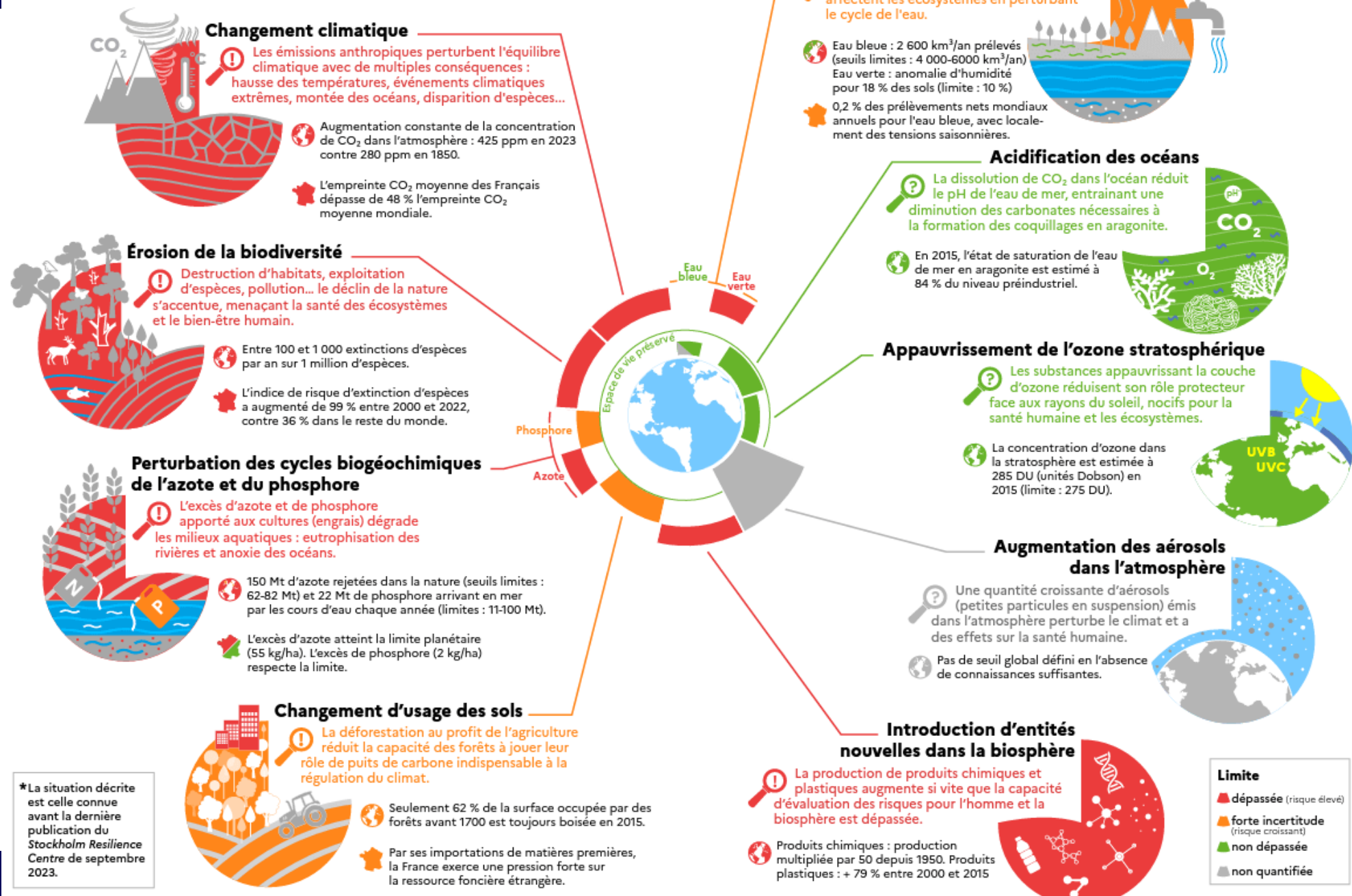
- **Seulement un plan climat local sur dix** a des ambitions équivalentes ou supérieures à celle de la SNBC 2050.
- **Objectifs à 2030 de réduction réhaussés à – 4,7 % par an** contre - 1,7 % par an observé depuis 2010.
- **Un puits de carbone 60 % inférieur** au niveau prévu par la SNBC en raison d'une chute (durable ?) de puits forestier.

Atténuation et adaptation : deux réponses complémentaires face aux impacts du changement climatique

Source : HCC, 2021³⁸



Les 9 limites planétaires*



*La situation décrite est celle connue avant la dernière publication du Stockholm Resilience Centre de septembre 2023.

Contexte

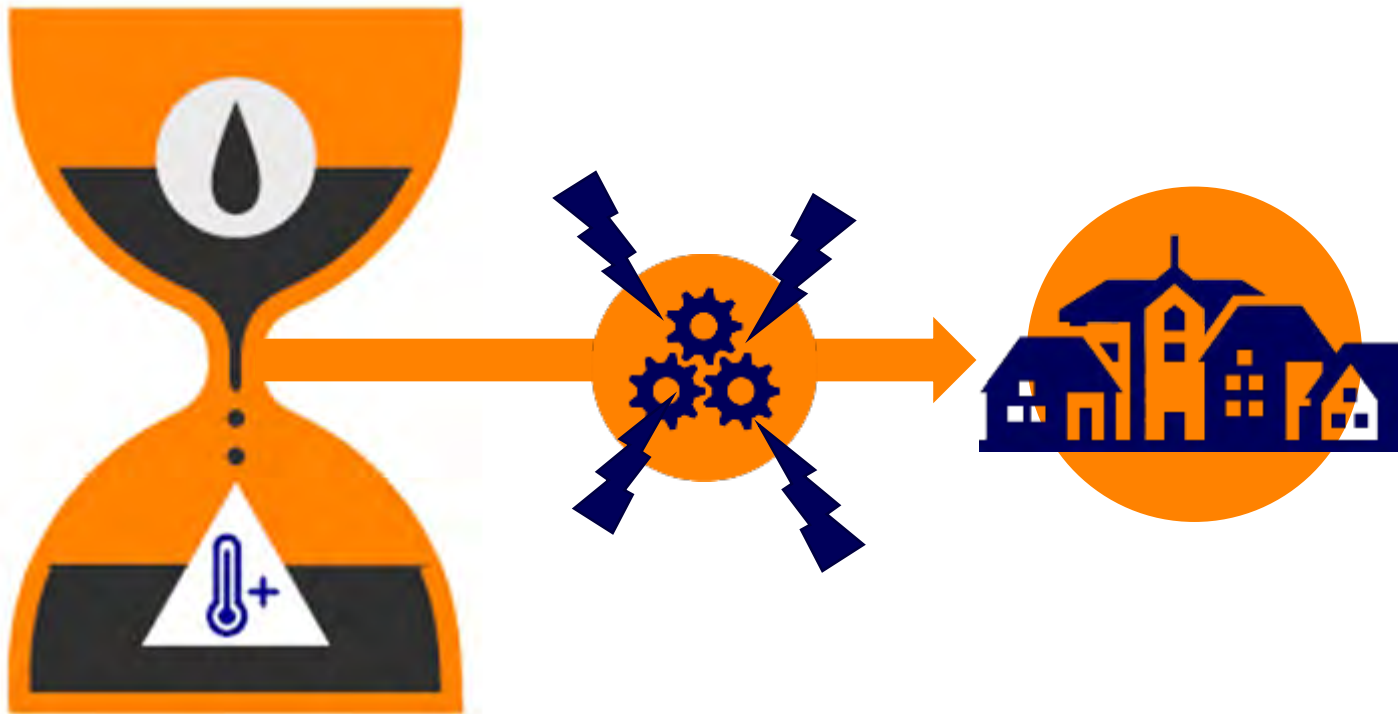
Des crises à répétition



3

La résilience des territoires

La résilience des territoires pour tenir le cap de la *transition* écologique



La résilience des territoires

Une double injonction : gérer l'inévitable & éviter l'ingérable

Il est urgent d'adapter les territoires aux conséquences des bouleversements écologiques, tout en accentuant nos efforts pour agir sur les causes.



Partir des **enjeux locaux** appropriables par les citoyens

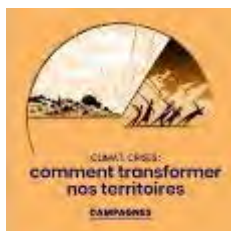


Mobiliser sur l'impératif consensuel de **sécurité et bien-être** des populations

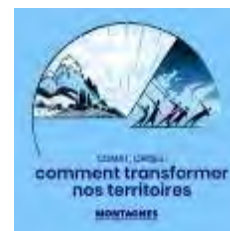


Ouvrir des **pistes d'actions** concrètes sur les territoires

Les territoires-type en Savoie et Haute-Savoie



Rural et mobilité



Montagnes



Ville



Littoral mais des lacs...



Métropoles



Outre-mer

Département de la Savoie

Cartographie Ville, Campagne, Montagne, proposée à partir des descriptions des territoires des Cahiers « résilience des territoires » du Shift Project.



 Ville
 Campagne
 Montagne

novembre 2023

[illegible]

4.1

Portrait « Rural »

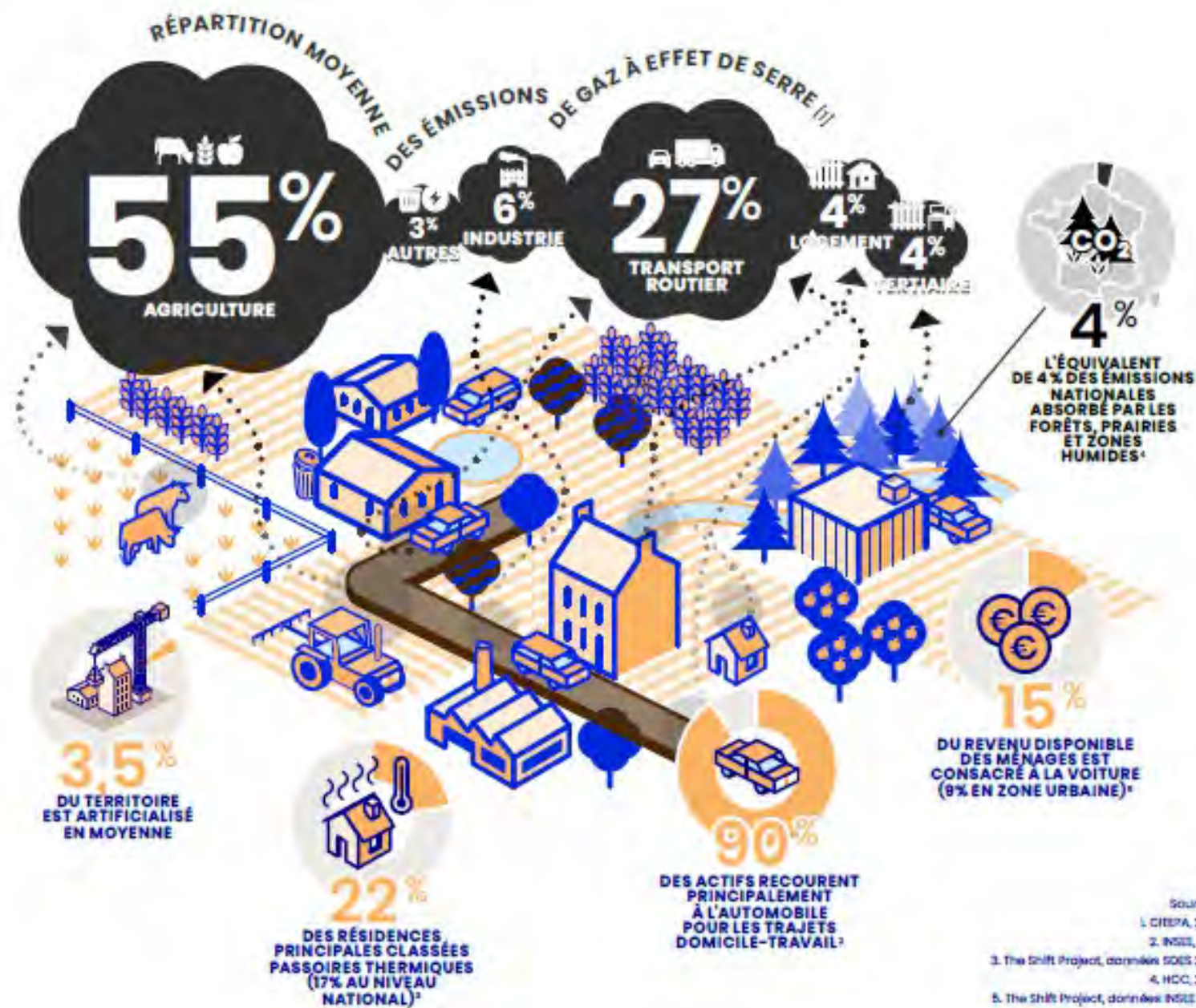


Rural et mobilité

Transformer nos territoires
En tenant compte de leur spécificité



PORTRAIT DES TERRITOIRES RURAUX

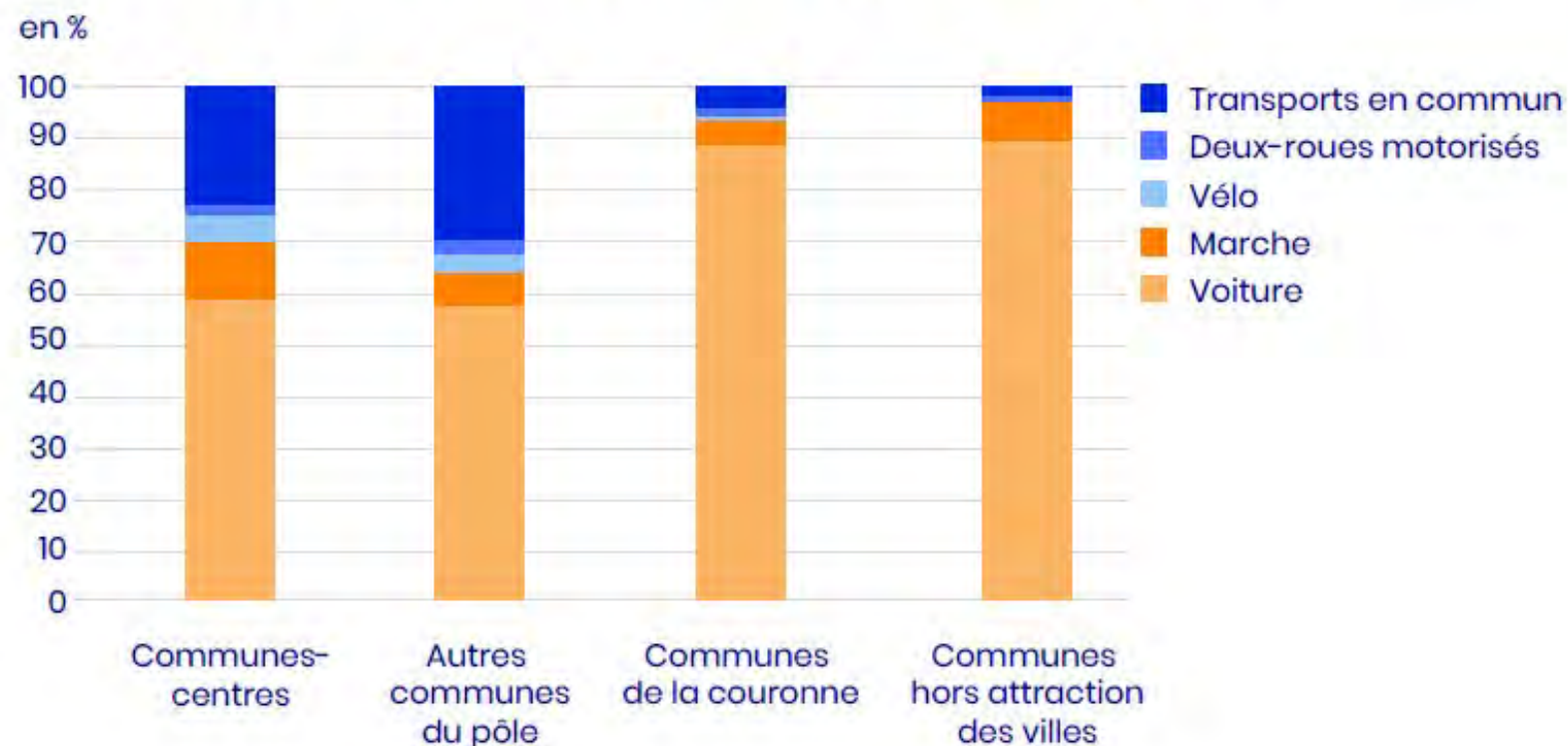


Les enjeux de résilience territoriale liés à la mobilité



Des économies locales totalement dépendantes de la voiture individuelle

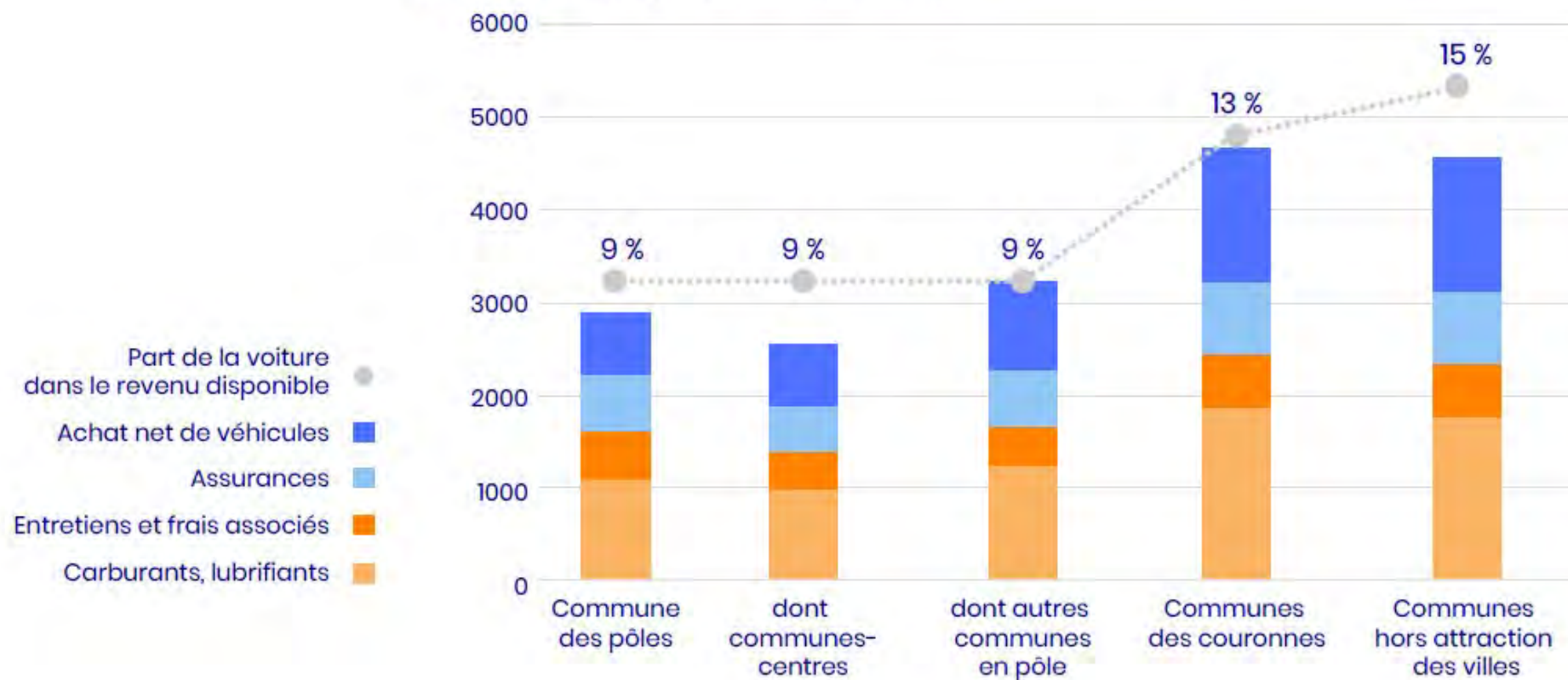
MODE DE TRANSPORT PRINCIPALEMENT UTILISÉ POUR SE RENDRE AU TRAVAIL SELON LE TYPE DE COMMUNE DE RÉSIDENCE EN 2017 Source : INSEE, 2021³¹

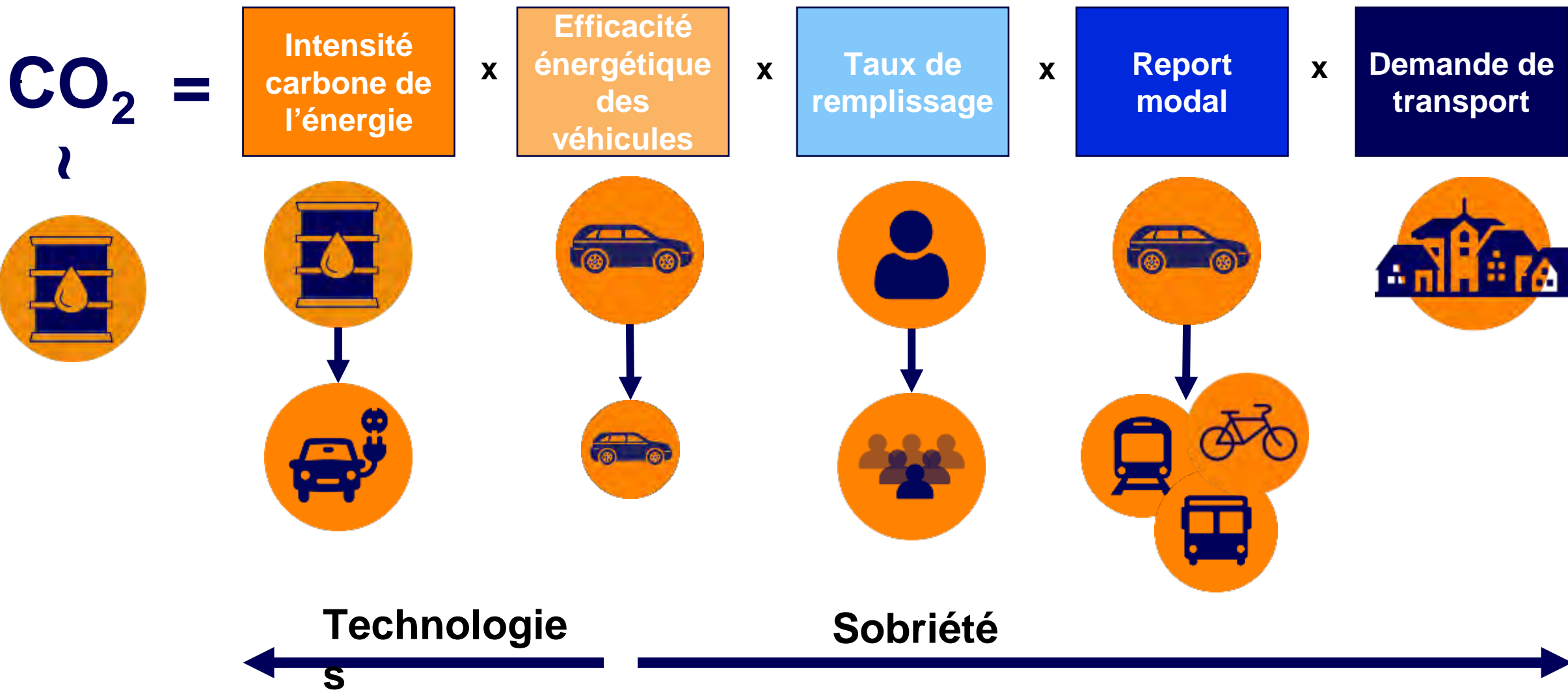


Une dépendance à l'automobile vecteur de précarisation des ménages ruraux

DÉPENSES DE TRANSPORT EN VOITURE ET PART DANS LE REVENU DISPONIBLE DES MÉNAGES SELON LA CATÉGORIE DE COMMUNE DE RÉSIDENCE EN 2017

Source : The Shift Project, données INSEE, 2021³³







Transformer les politiques en matière de mobilité pour la sécurité et le bien-être des habitants





Taux de
remplissage

Report
modal

Promouvoir les trajets bas-carbone vers les villes centres

- Se regrouper entre communes et intercommunalités pour soutenir la réouverture de haltes ferroviaires voire de gares sur les lignes TER.
- Réhabiliter des quartiers de gare et y développer l'intermodalité.
- Développer le covoiturage, les transports à la demande et un réseau de voies cyclables vers les villes.





**Intensité
carbone de
l'énergie**

**Efficacité
énergétique
des
véhicules**

Favoriser l'accès à la voiture électrique et aux microvoitures

- Accompagner les habitants en les orientant vers les aides et en expliquant le caractère vertueux des véhicules électriques pour la décarbonation.
- Poursuivre le développement des bornes de recharge à des emplacements stratégiques.
- Développer une offre de location de véhicules électriques (vélo, microvoiture, trottinette, etc.).





Report modal

Sécuriser le développement du vélo à la campagne !

- Aménager un réseau cyclable sécurisé sur les axes les plus susceptibles d'être empruntés.
- Aménager des cheminements piétons sécurisés et ombragés accessibles aux personnes à mobilité réduite.
- Promouvoir le vélo dès le plus jeune âge et organiser des vélo-bus.





Une nécessité de transformer toutes les politiques



Urbanisme-aménagement

Limiter l'étalement urbain et redynamiser les centres-bourgs en priorité



Economie locale

Innover pour développer les activités économiques et sociales sur le territoire



Agriculture et alimentation

Développer une agriculture nourricière locale et réussir la transition agroécologique à grand renfort de paysans





BESOIN DE DÉPLACEMENT

Demande
de
transport



DÉCARBONATION & RÉSILIENCE DU TERRITOIRE

EVOLUTION DES MODES DE DÉPLACEMENT

Intensité
carbone de
l'énergie

Efficacité
énergétique
des
véhicules

Taux de
remplissage

Report
modal



Urbanisme -
Aménagement

Economie
locale

Agriculture
Alimentation

4.2

Portrait « Villes »

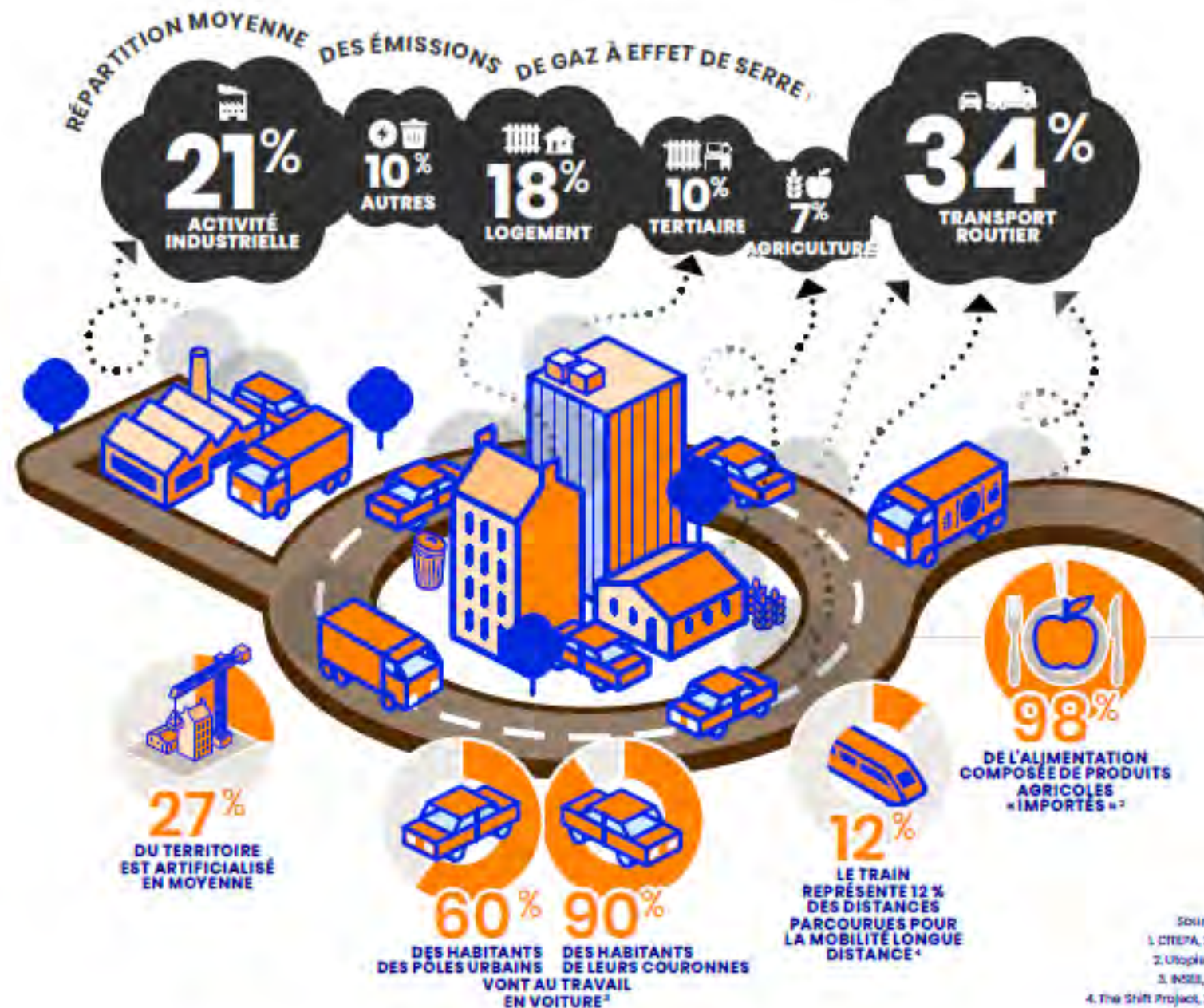


Villes

**Transformer nos territoires
En tenant compte de leur spécificité**

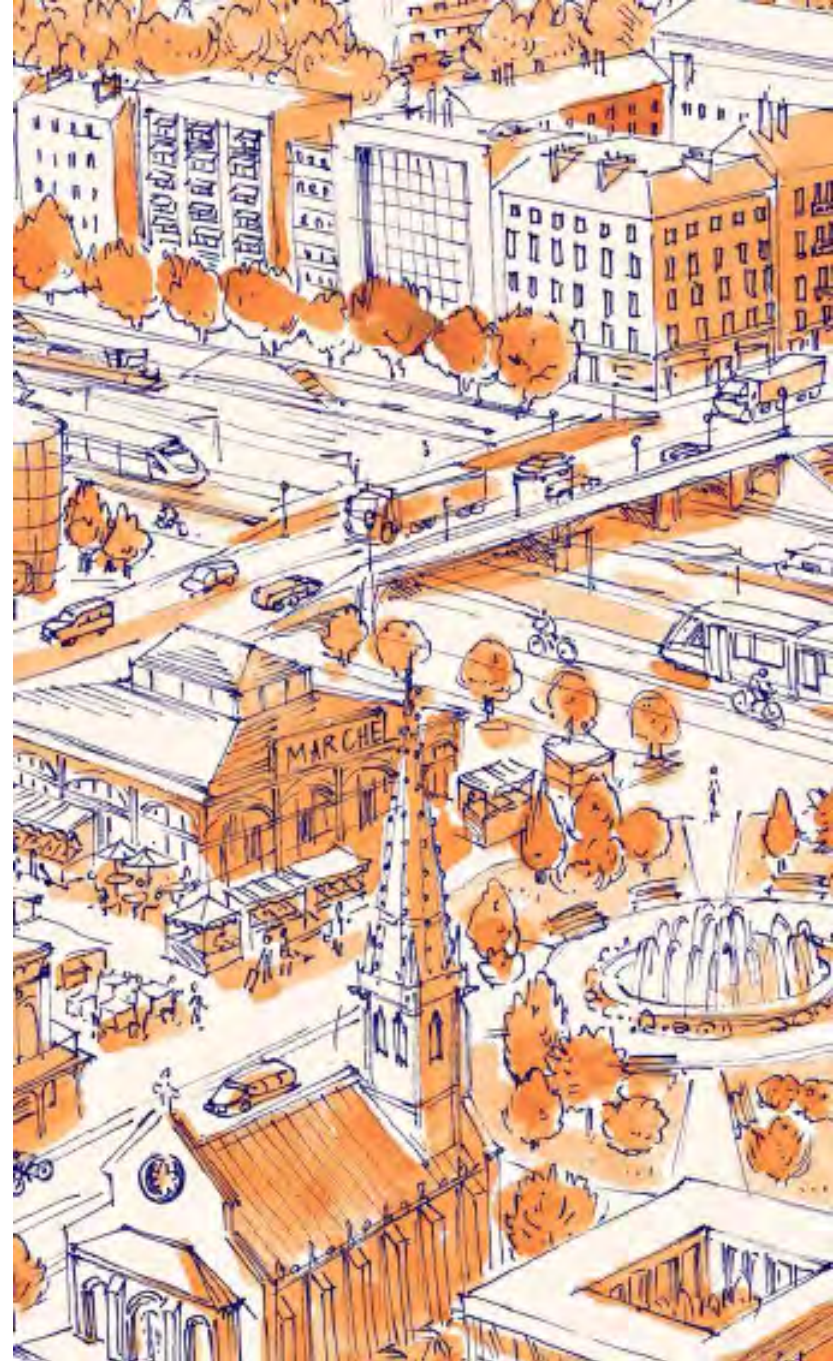


PORTRAIT DES TERRITOIRES URBAINS



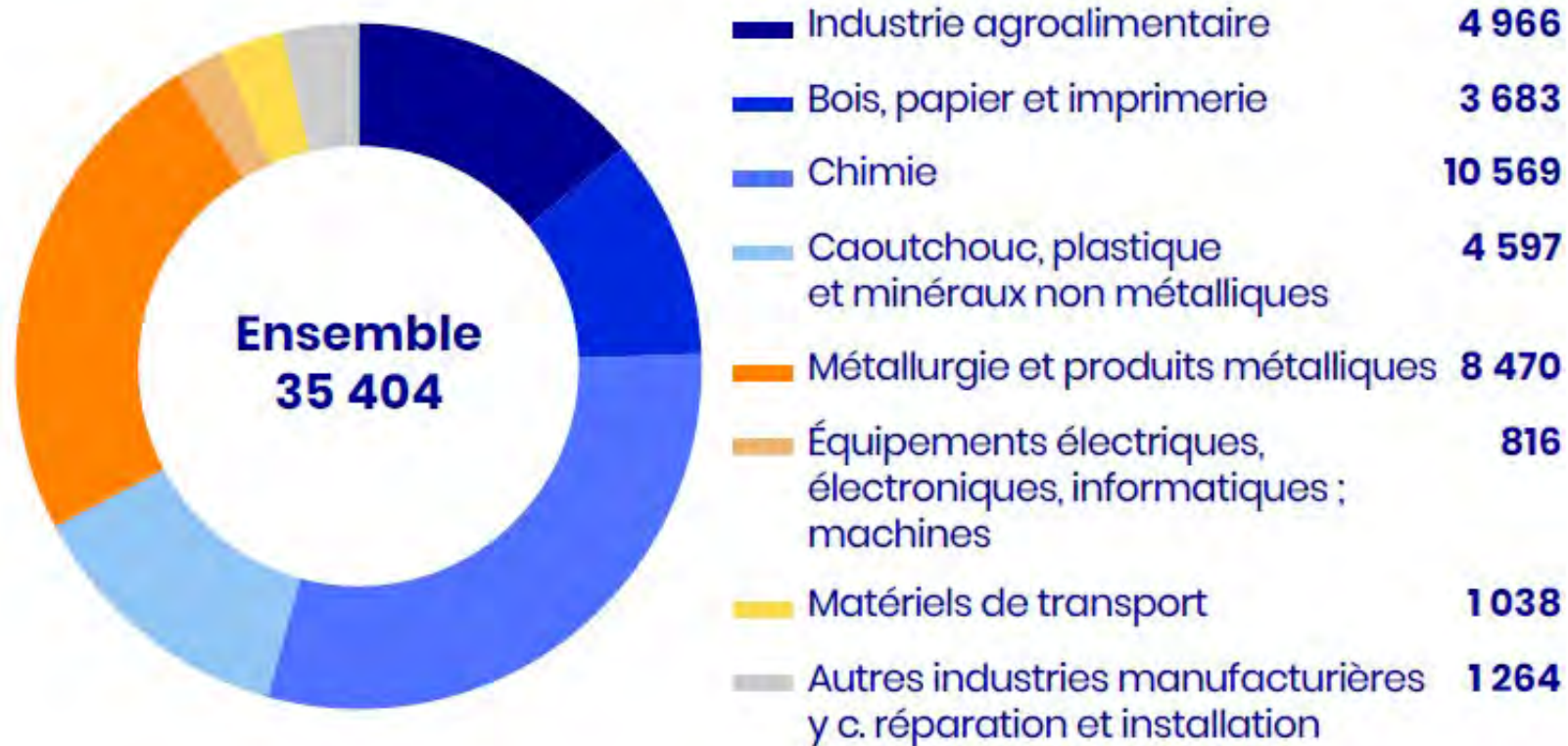


Les enjeux de résilience de l'économie locale



Une vulnérabilité de l'économie locale aux crises énergétiques

CONSOMMATION BRUTE D'ÉNERGIE DE L'INDUSTRIE PAR SECTEUR
(en milliers de tonnes d'équivalent pétrole) Source : The Shift Project

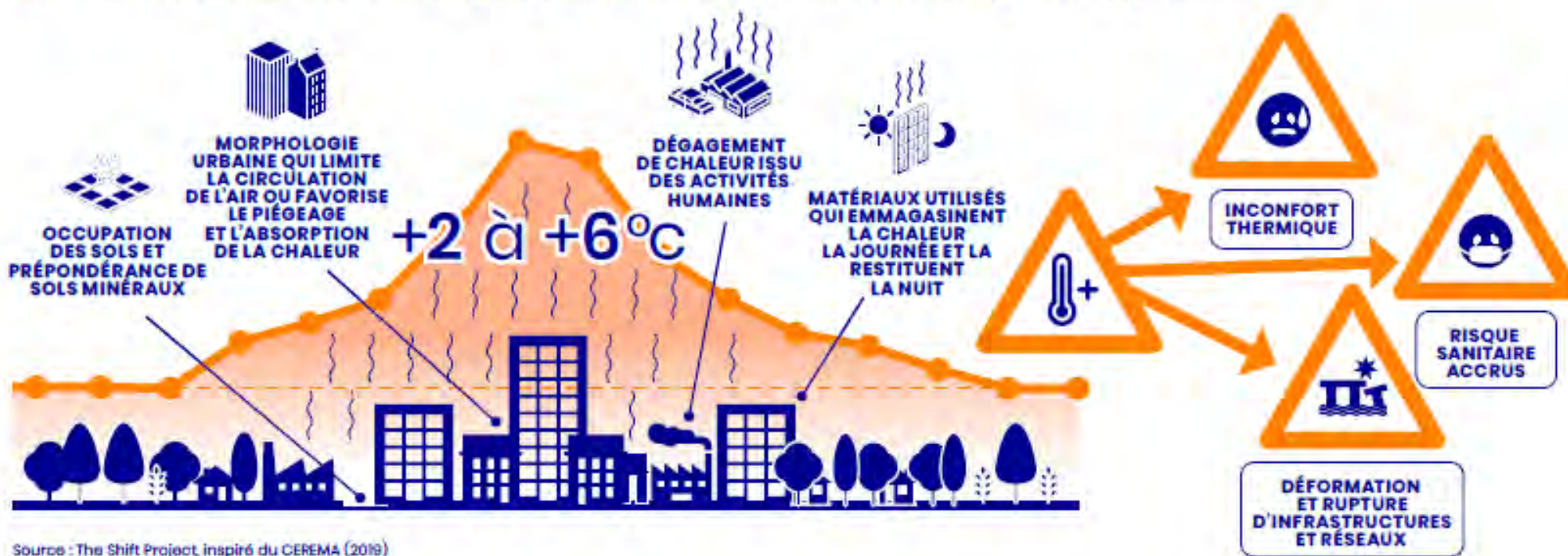


Un impact croissant du dérèglement climatique sur l'économie locale



Les îlots de chaleur, facteurs de vulnérabilité des territoires urbains

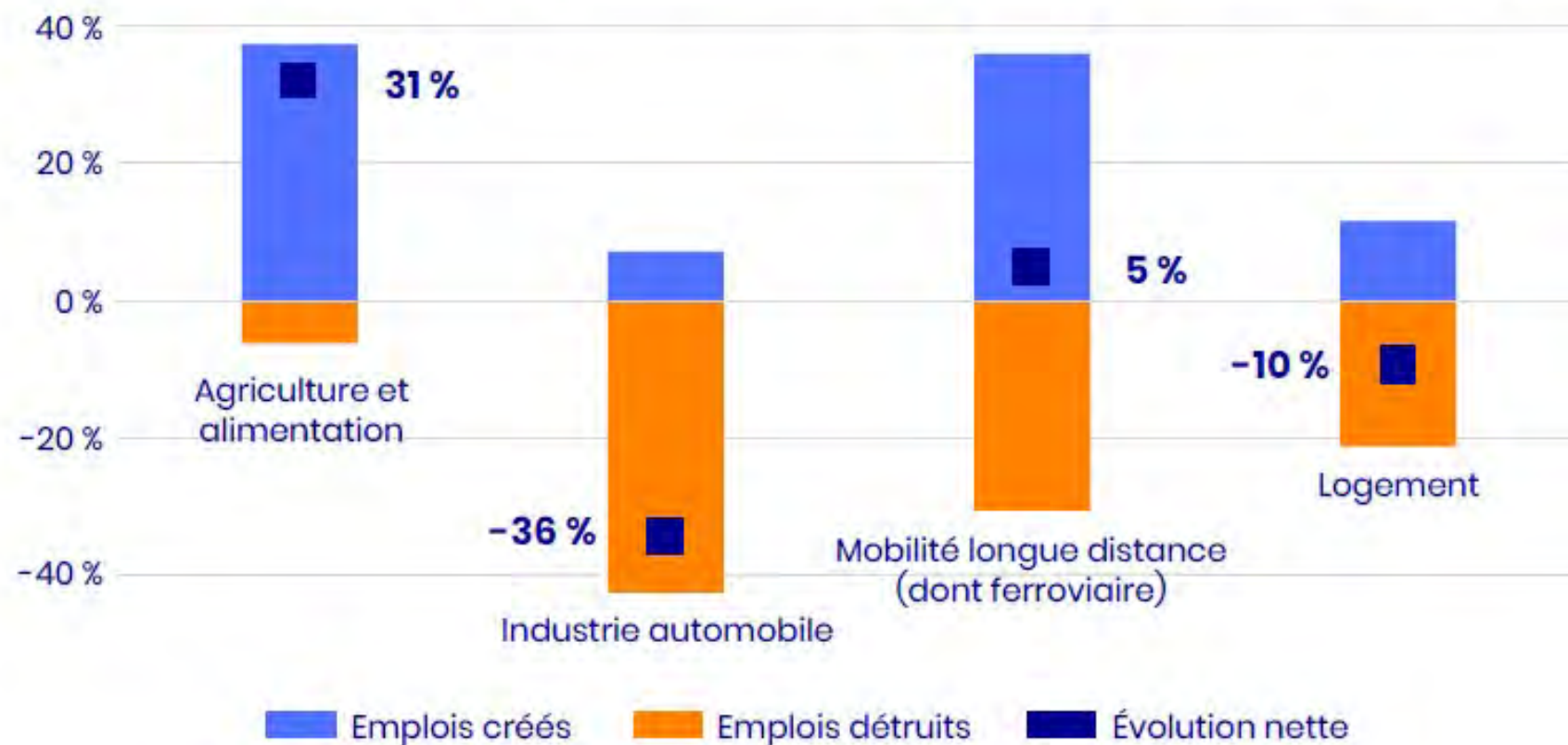
En milieu urbain, la chaleur s'accumule plus qu'en milieu rural, accroissant les risques pour les populations.



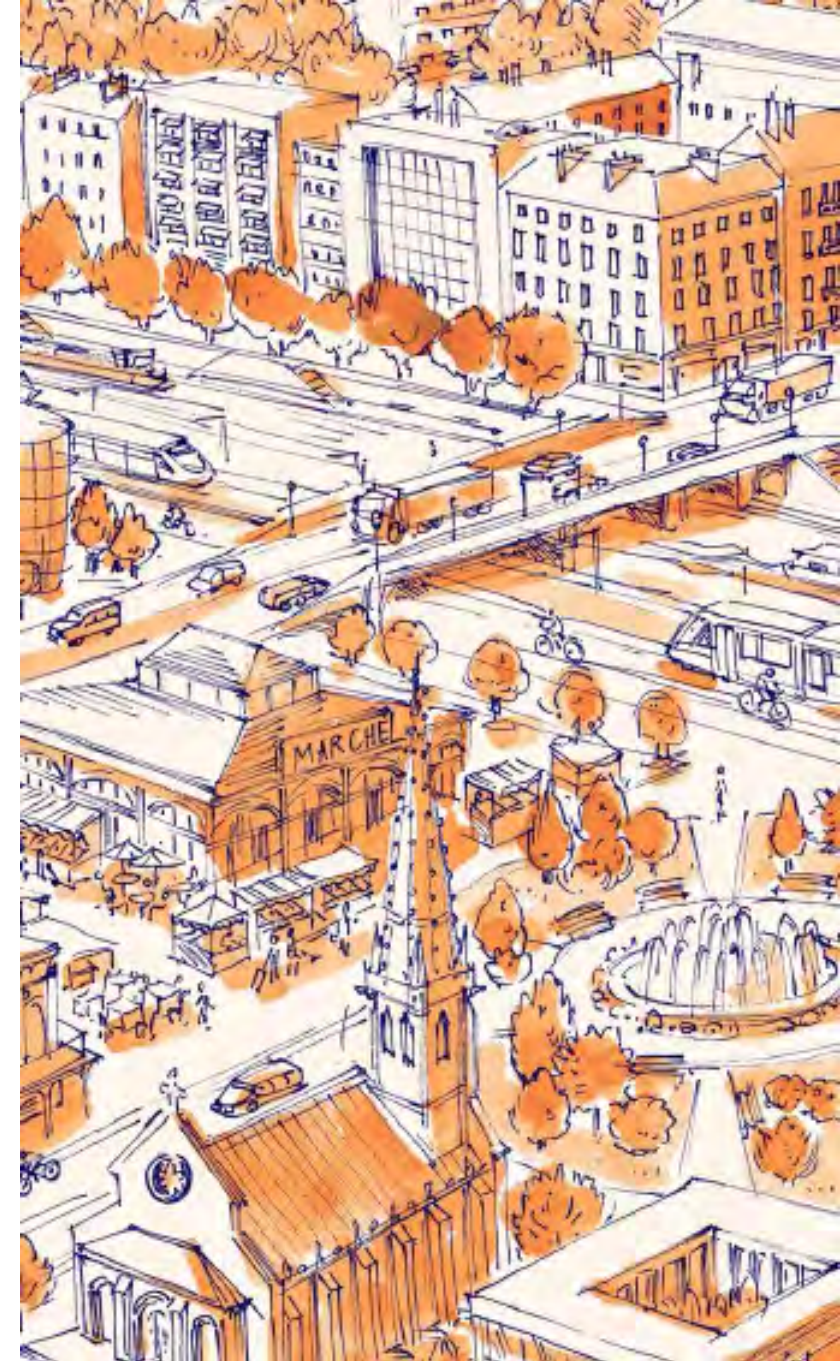
Source : The Shift Project, inspiré du CEREMA (2019)

Une transformation de l'économie et des emplois sur le territoire

PROPORTION D'EMPLOI CRÉÉS ET DÉTRUITS et évolution nette en 2050 par rapport à 2020 pour quelques secteurs économiques. Source : The Shift Project



Transformer l'économie locale pour la sécurité et le bien-être sur le territoire





Relocaliser, décarboner et réduire mes chaînes d'approvisionnement

- **Encourager la relocalisation d'activités économiques**

Objectif 2050: demande de fret – 25 %

- **Développer l'intermodalité dans la logistique urbaine**

Objectifs 2050:

- Transport fluvial X 3
- Fret ferroviaire X 2
- Livraisons en vélocargo ou petits utilitaires électriques





Accompagner la décarbonation des entreprises du territoire

- Eco-conditionnalité du soutien de la collectivité
- Accompagner les initiatives de mobilité durable portées par les entreprises

Anticiper la transformation des emplois les plus carbonés

- Diagnostiquer les vulnérabilités et les besoins de compétences
- Anticiper les besoins de reconversion avec les acteurs de la formation





Développer l'économie circulaire sur le territoire

- Soutenir la réparation et le réemploi
- Allonger la durée d'amortissement et d'utilisation des matériels
- Soutenir les démarches d'écologie industrielle et territoriale





**Transformer
toutes les politiques publiques
pour améliorer la résilience de l'économie
locale**

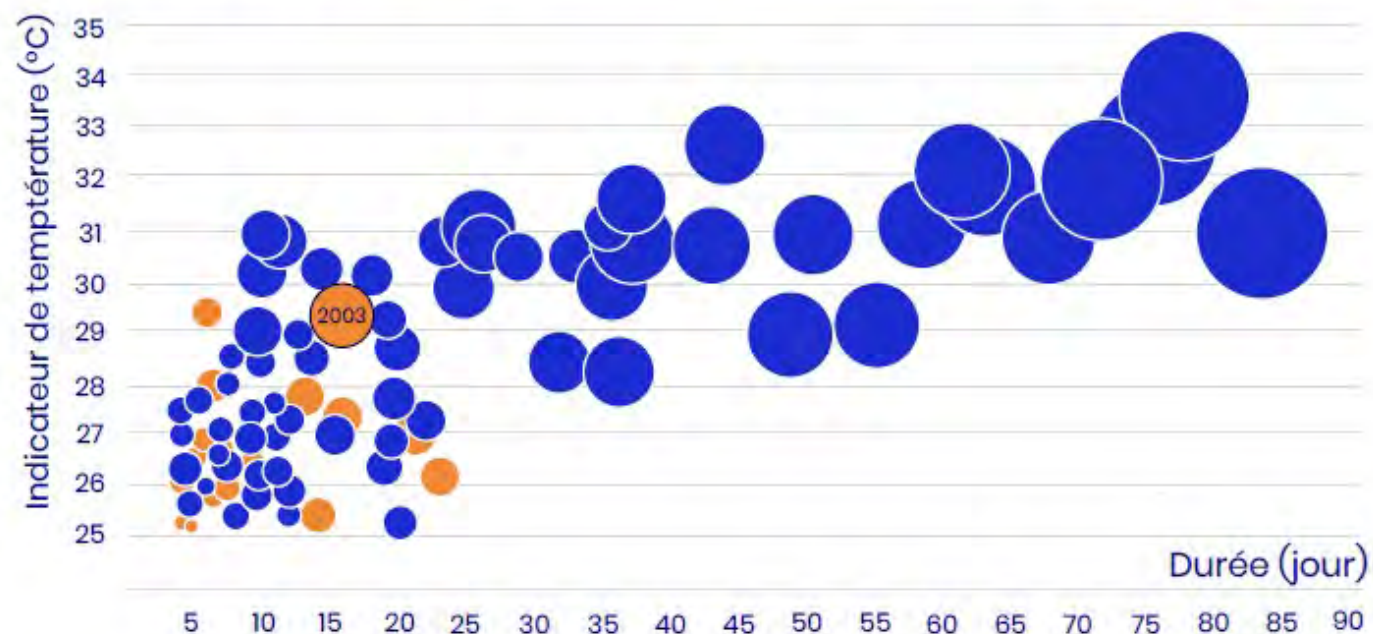


Urbanisme-aménagement

Adapter l'urbanisme et le bâti aux effets inéluctables du changement climatique



VAGUE DE CHALEUR : UNE FRÉQUENCE ET UNE INTENSITÉ INÉDITES À HORIZON 2100 Source : Météo France, 2021





Urbanisme-aménagement

Réinventer l'urbanisme et l'aménagement face à la déplétion énergétique et à l'objectif ZAN





Mobilité

Sortir du tout voiture dans le centre comme en périphérie

Objectif 2050 : seulement 35 % des distances quotidiennes en voiture





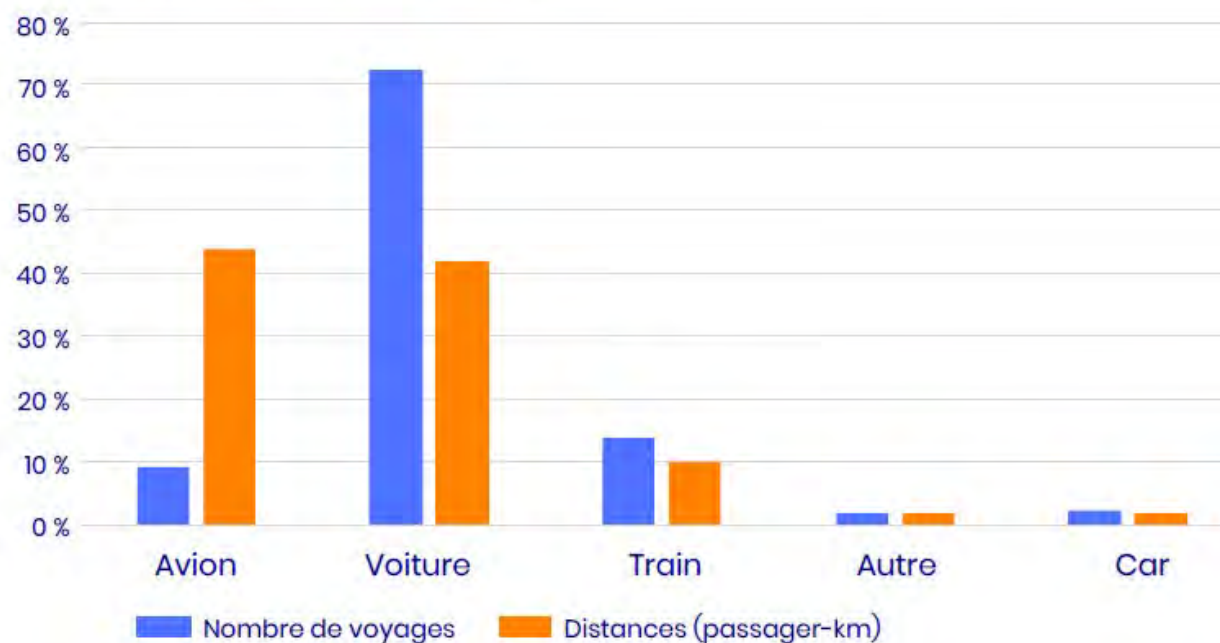
Mobilité

Faire évoluer la mobilité longue distance en faveur du ferroviaire

Objectifs 2050 : distance en avion – 35 %, en voiture -20 %

PART DES VOYAGES ET DES DISTANCES PARCOURUES PAR LES FRANÇAIS POUR LEUR MOBILITÉ LONGUE DISTANCE SELON LE MODE DE TRANSPORT

Source : The Shift Project, données EMP 2020





Agriculture-Alimentation

Développer une filière alimentaire locale diversifiée

Objectif : réduction de 80 % des flux de marchandises alimentaires



**Urbanisme -
Aménagement**



**Economie
locale**



**Agriculture -
Alimentation**



Mobilité



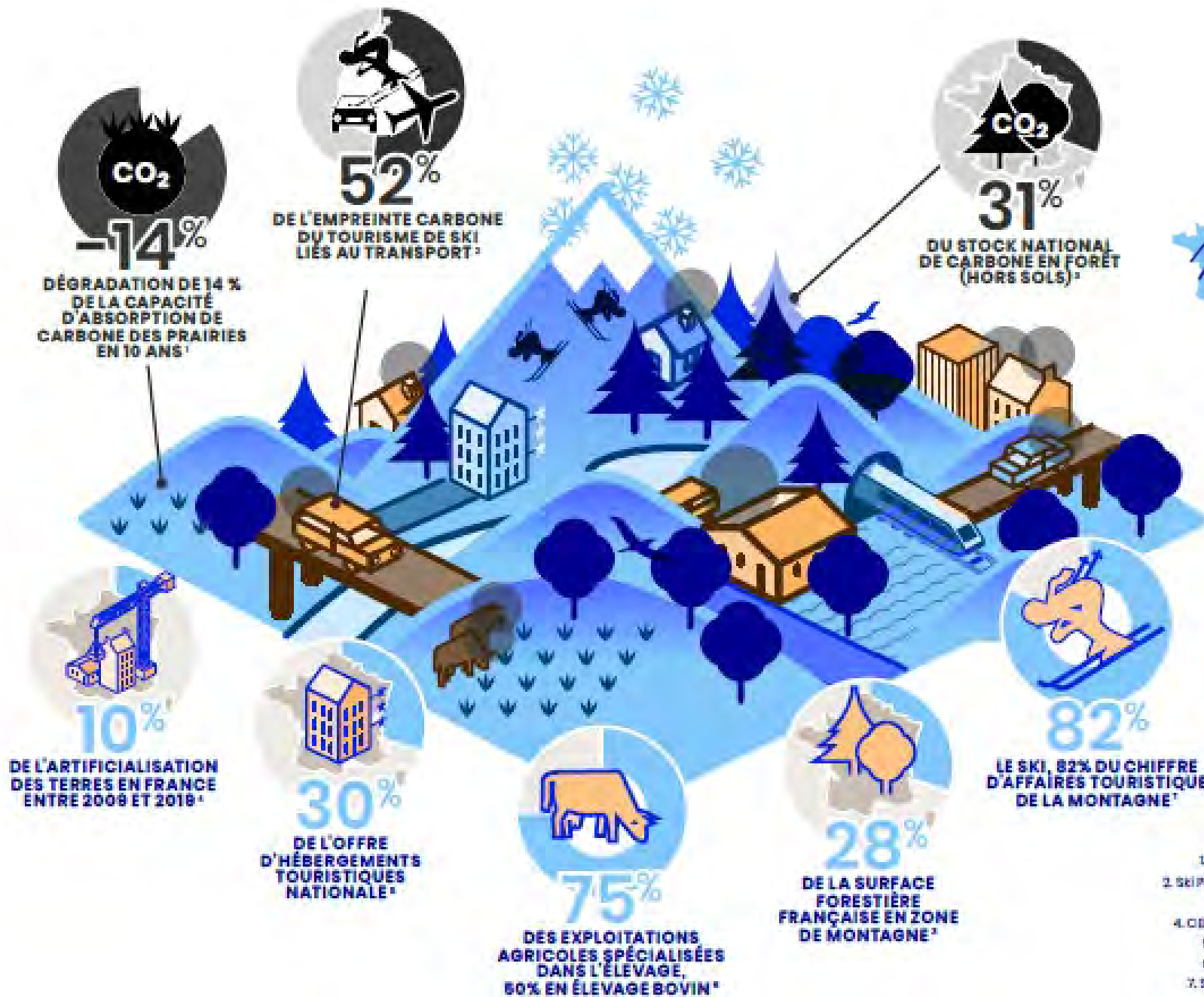
4.3

Portrait « Montagne »

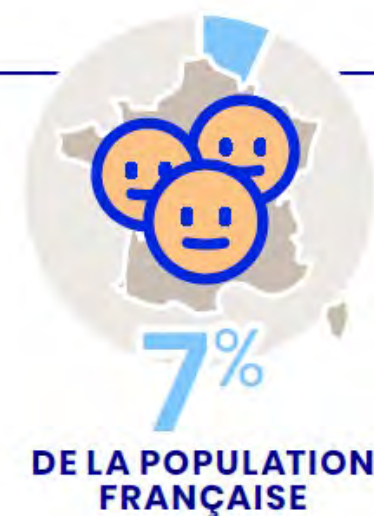
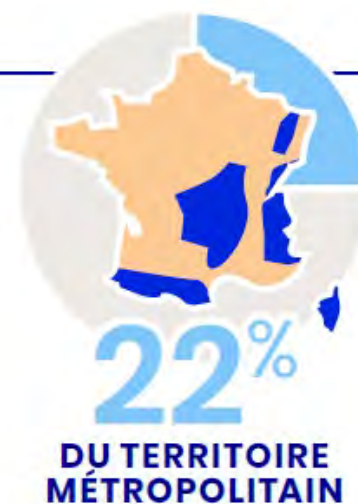
Montagnes



**Transformer nos territoires
En tenant compte de leur spécificité**



PORTRAIT DES TERRITOIRES DE MONTAGNE



Sources:

1. HDG, 2022
2. Ski Planet, 2022
3. IGN, 2019
4. CIREMA, 2022
5. MTE, 2018
6. MTE, 2013
7. Sénat, 2022

Un dérèglement climatique accéléré en montagne : l'exemple des Alpes

-20 à -25%

DE NEIGE EN DESSOUS
DE 1500m
DEPUIS 1980¹

-15%

QUANTITÉ D'EAU
DISPONIBLE POUR
LA CROISSANCE
DES PLANTES
EN 30 ANS¹

+2°C
EN MOYENNE
DEPUIS 1950

+2,6°C
AU PRINTEMPS
ET EN ÉTÉ

+3 SEMAINES
DE RISQUE INCENDIE
DANS LES ALPES DU SUD EN 60 ANS
(+ 1 SEMAINE DANS LES
ALPES DU NORD)²



Sources : The Shift Project

1. Réseau Alpines Sentinelles, 2017

2. GREC SUD, 2022

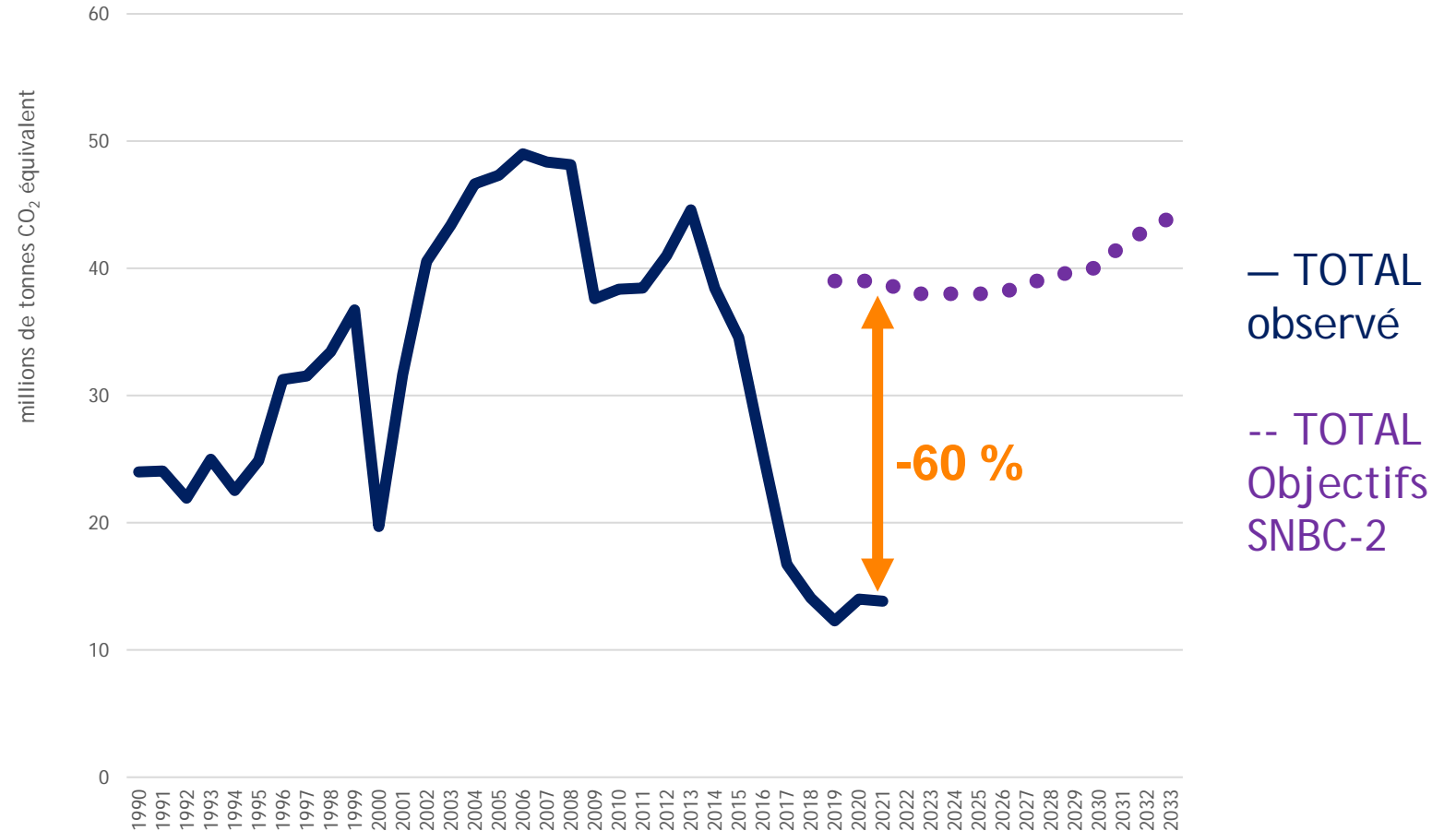
**+ FRAGILISATION
DES PERGÉLISOLS**

**+ DE PLUIE, - DE NEIGE
À MOYENNE ALTITUDE**

**+ D'INFRASTRUCTURES ET
D'URBANISATION DES FONDS DE
VALLÉES**

DES ECOSYSTEMES FORESTIERS FRAGILISES

Evolution du puits de carbone français depuis 1990 et hypothèse SNBC

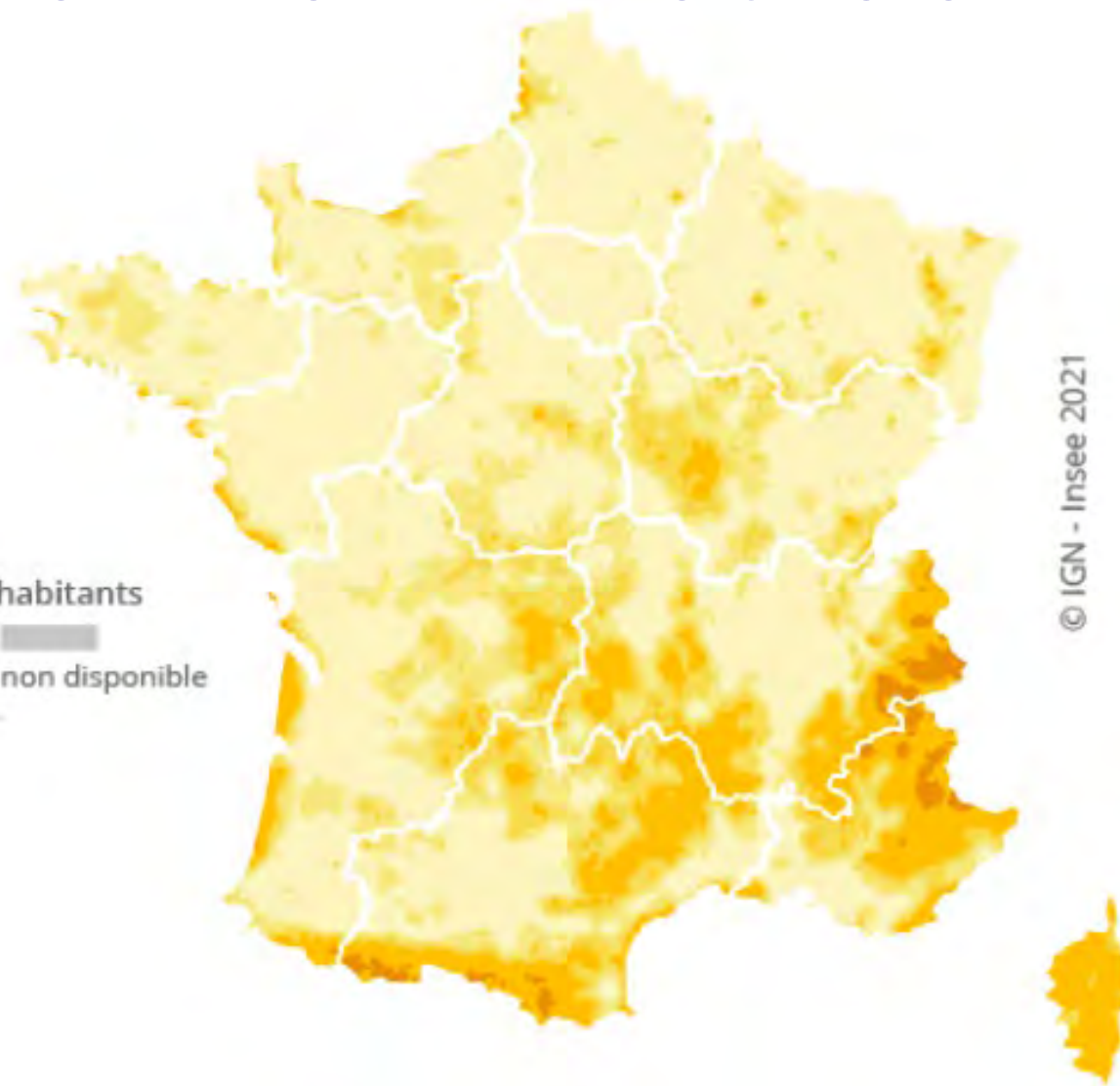




UNE ACTIVITE TOURISTIQUE PREPONDERANTE ET DESTABILISEE PAR LES CRISES

Nombre de lits touristiques pour 100 habitants

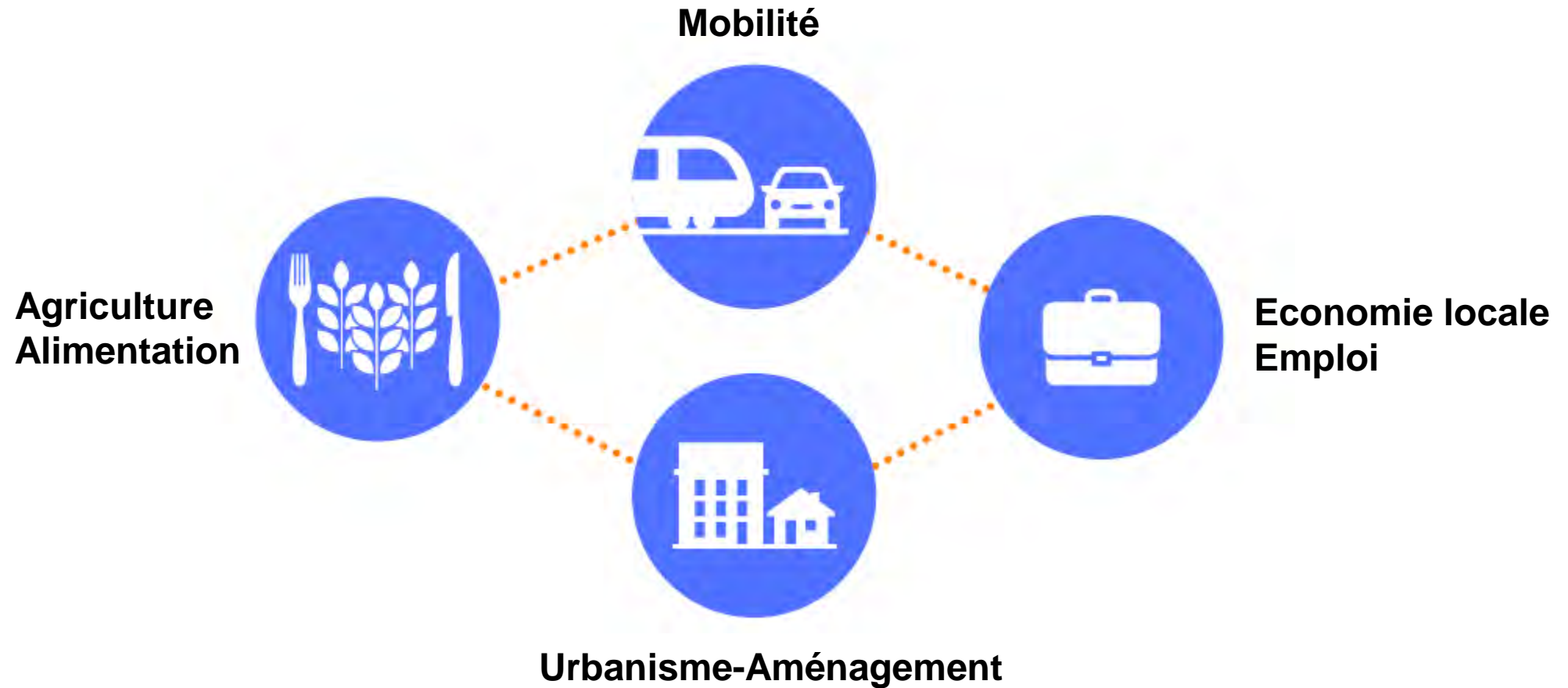
50 100 200 1000 non disponible





Agir sans attendre
Pour transformer son territoire

4 POLITIQUES TRAITEES DANS LES CAHIERS VILLES ET CAMPAGNES



LES ENJEUX DE L'EAU ET DE LA RÉSILIENCE ALIMENTAIRE



Gérer l'eau en montagne
comme une ressource
rare à partager



Accompagner
les éleveurs dans l'évolution
de leur métier



Diversifier
l'agriculture et manger
plus local

LES FORÊTS, DES ÉCOSYSTÈMES ESSENTIELS À LA NATION



Préserver et adapter
les forêts, stock de carbone
stratégique



Hiérarchiser les usages du bois:
la construction et l'industrie
avant l'énergie !



Revoir la gouvernance
des territoires forestiers

TRANSFORMER L'ÉCONOMIE LOCALE, LA DÉPOLARISER DU TOURISME



Décarboner la mobilité
des visiteurs de la montagne
au bénéfice des locaux



Faire de son séjour
à la montagne un moment
de sensibilisation écologique



Mettre fin
à la monoculture
touristique

L'ISOLEMENT : ENTRE VULNÉRABILITÉS ET FACTEURS DE RÉSILIENCE



Adapter son territoire
de montagne tout en
le préparant aux crises



Lutter pour l'accessibilité
des services essentiels



Valoriser le patrimoine
culturel de la montagne
pour davantage de résilience

5

Principes d'action



Arrêter d'aggraver le problème

Commencer maintenant ce qui prend du temps



**Maximiser l'efficacité
et les cobénéfices**





Privilégier les actions contribuant aux objectifs partagés

**Anticiper pour pouvoir
prendre appui sur les crises**



Cinq principes d'actions



Arrêter d'aggraver le problème



Commencer par ce qui prend du temps



Maximiser l'efficacité et les co-bénéfices



Privilégier les liens de coopération et la contribution aux objectifs partagés



Prendre appui sur les crises



Changer de trajectoire...



Changer de trajectoire

ÉTAPE N°1 | Comprendre



1 % pour comprendre

ÉTAPE N°2 | Mobiliser



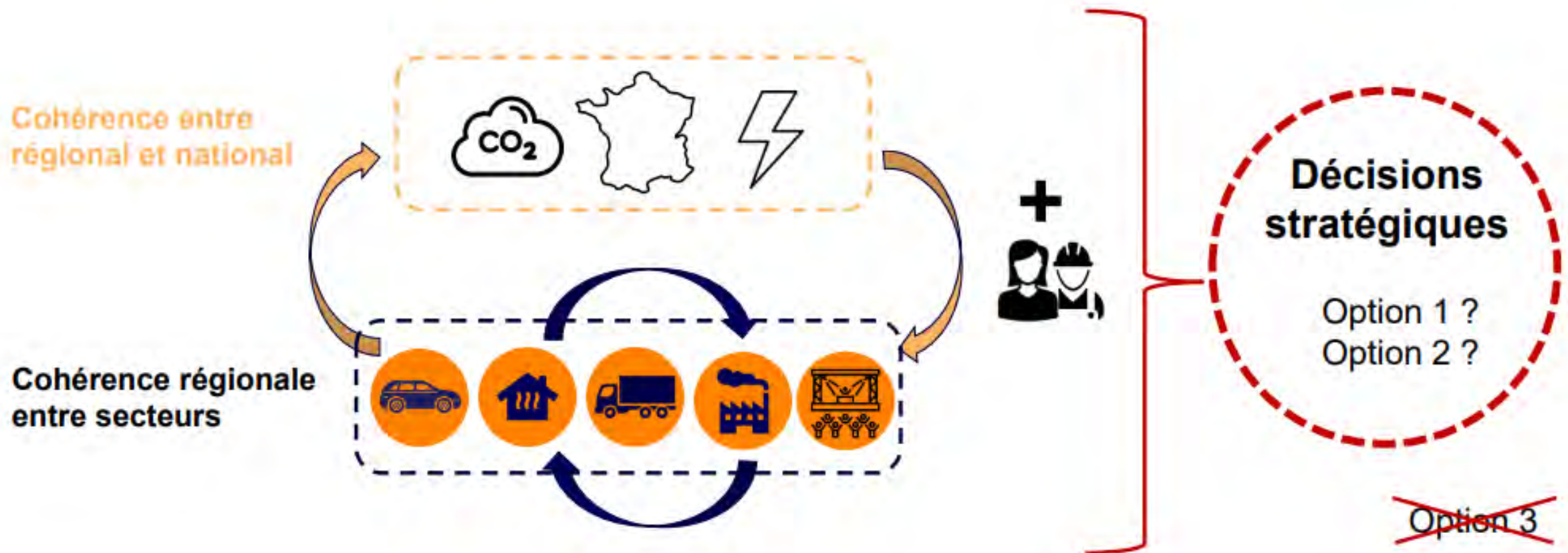
Moratoire

ÉTAPE N°3 | Réorienter



Evaluation

Négocier des actions cohérentes



Merci

